



L'ANNÉE 2015
**EN
ACTION**



L'ESSENTIEL DE 2015

MARCHÉ PRO

Lancement d'une nouvelle Multirisque Professionnelle proposant en un seul contrat l'assurance Responsabilité Civile, l'assurance des locaux et de leurs contenus, ainsi que des garanties spécifiques.



Adaptation de l'offre Complémentaire Santé Collective pour répondre aux exigences légales de l'Accord National Interprofessionnel (ANI) avec « Les Façonnables » Salariés et TNS.

Lancement du dispositif POWER PRO associant une campagne de communication et des offres promotionnelles sur les contrats Multirisque Professionnelle et Santé Collective.



Lancement du Bonus à vie PRO autorisant une réduction de 10 % à vie sur le contrat Multirisque Professionnelle après 10 ans sans sinistre.





DIGITAL

Lancement de l'appli « MAAF et Moi » permettant d'obtenir des informations sur un sinistre en cours, de consulter ses contrats, ses remboursements santé ou d'être géolocalisé en cas de panne ou d'accident.

Refonte de l'Espace Client MAAF Vie.

ORGANISATION

Reprise des activités de la filiale d'assurance à distance NEXX Assurances par MAAF Assurances SA.

Réalisation d'un nouveau bâtiment de 4 000 m² à Niort (Zéphyr), certifié Bream Very Good*, pour accueillir les équipes MAAF dédiées à la gestion des sinistres.

*BRE Environmental Assessment Method (BREEAM) est une méthode d'évaluation du comportement environnemental des bâtiments développée par le Building Research Establishment.

MAAF AUX CÔTÉS DES SINISTRÉS

Deux jours après les inondations du 3 octobre qui ont touché le Sud-Est de la France, MAAF a dépêché une unité mobile à Mandelieu. Sa mission : accueillir les sociétaires sinistrés pour enregistrer leurs déclarations et accélérer la gestion des sinistres.



Les chiffres clés MAAF

au 31 décembre 2015



+ D'ACTIVITÉ

AUTO

4,1

millions de véhicules assurés
(+ 1,6 % en 2015)

HABITATION

2,6

millions de domiciles assurés
(+ 2,2 % en 2015)

SANTÉ

+ de **875 000**

bénéficiaires

PRÉVOYANCE

1,8

million de contrats
(+ 2,3 % en 2015)

ÉPARGNE

922 M€

de collecte brute

+ de **7 500**

collaborateurs

575

points de vente



+ SOLLICITÉE

3,8

millions de sociétaires et clients

4,7

millions de visites en agences

6,7

millions d'appels traités



+ CONNECTÉE

12,6

millions de visites sur maaf.fr

1,8

million de visites sur le site
mobile m.maaf.fr



+ APPRÉCIÉE

8,3/10

Indice de satisfaction
(+ 0,05 point en 2015)

INDICATEURS DE NOTORIÉTÉ

(moyennes annuelles à fin décembre 2015)

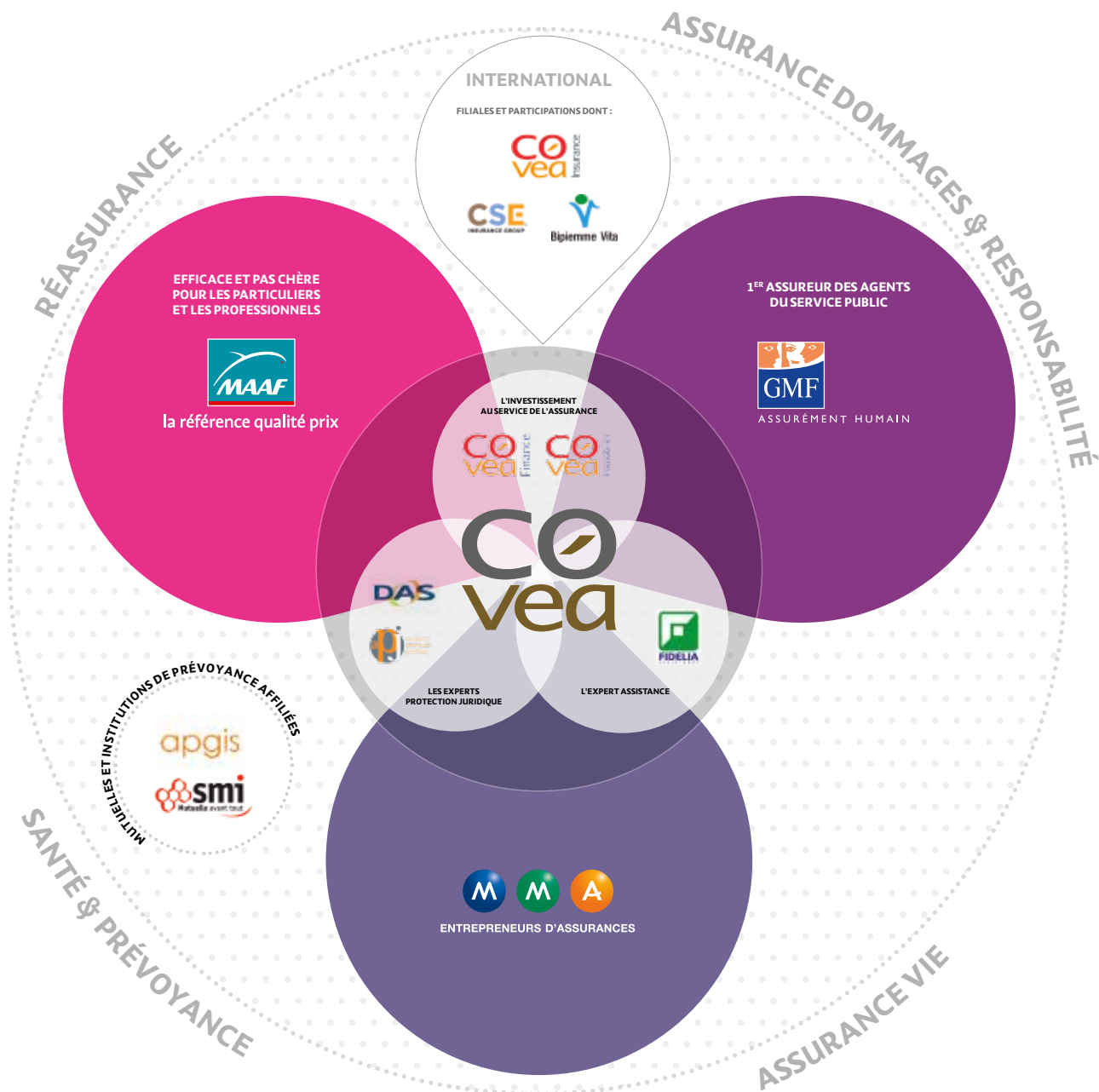
35,6 % de notoriété spontanée*

29,6 % de souvenir publicitaire*

*Source : baromètre mensuel Assurances SOFRES

Un groupe

au modèle singulier, source de performance
au service de 11,4 millions de sociétaires et de clients



« MAAF conforte ses positions au sein d'un Groupe qui continue de se développer »

MAAF, la référence qualité prix Mutuelle d'assurance sans intermédiaire, MAAF poursuit son développement avec 3,8 millions de sociétaires et clients.

Fidèle à sa signature « la référence qualité prix », MAAF continue de défendre le pouvoir d'achat de ses clients particuliers et professionnels en leur proposant des garanties adaptées au prix le plus juste.

Trois marques fortes et complémentaires Covéa réunit en son sein 3 grandes marques, MAAF, MMA et GMF, avec leurs identités respectives et leurs spécificités.

Assureur multispécialiste à réseau d'agents et de courtiers, MMA confirme son positionnement auprès des Pros et Entreprises avec sa nouvelle signature « Entrepreneurs d'assurances », et élargit son offre aux particuliers.

Premier assureur des agents du service public, GMF accompagne ses sociétaires, depuis 80 ans, avec une gamme complète d'assurances, de produits d'épargne et de prévoyance, de solutions d'assistance et de protection juridique.

Covéa, un groupe solide et en mouvement

Le nombre de sociétaires des marques du Groupe s'est accru de 80 000 en 2015, portant ainsi le nombre de ses assurés à 11,4 millions. Le Groupe enregistre un chiffre d'affaires en croissance significative qui s'établit à 17,2 milliards d'euros.

Leader en assurances dommages, Covéa conforte ses positions sur l'ensemble de ses activités et de ses clientèles particuliers, professionnels et entreprises.

Afin de gagner en efficacité et en performance, Covéa poursuit la simplification de son organisation, tout en préservant sa solidité financière.

AMBITION CLIENTS 2020

Avec ce programme, Covéa place les technologies digitales au cœur de sa stratégie de transformation notamment pour garantir la meilleure expérience à ses clients et leur proposer une offre de service enrichie.

REPÈRES chiffrés Covéa 2015



11,4

millions de sociétaires et clients



17,2

milliards d'euros de chiffre d'affaires



+ de

26 000

collaborateurs en France et à l'étranger

Le mot de

Thierry Derez

PRÉSIDENT-DIRECTEUR GÉNÉRAL COVÉA

Thierry Derez > En 2015, MAAF a consolidé ses positions sur le marché des particuliers et a conquis de nouvelles parts de marché auprès des professionnels grâce au lancement réussi de sa nouvelle offre.

La forte notoriété de MAAF sur le marché de l'assurance, son attractivité tarifaire, sa nouvelle offre professionnelle et la mobilisation des réseaux de vente ont contribué à ses bonnes performances commerciales, dans tous les portefeuilles d'activités.

Positionnée comme la référence qualité prix du marché, MAAF a pour ambition d'offrir une excellente qualité de service et de conseil à ses clients, dans une relation de confiance durable. L'ensemble des outils digitaux, en plus de l'expertise de ses conseillers, y contribuent déjà.

MAAF peut aussi compter sur la dynamique de Covéa, dont le rôle est à la fois de porter la stratégie globale du Groupe, de permettre des partages d'expériences et d'accroître la mutualisation des ressources entre les marques.

Tant au niveau de son offre que de son organisation, le groupe Covéa poursuit sa transformation. D'année en année, il prouve le bien-fondé de son modèle et affirme sa solidité. Cette réussite témoigne de notre capacité à nous adapter dans un monde en pleine mutation et à assurer ensemble la pérennité de notre Groupe.



2015 vue par

Stéphane Duroule

DIRECTEUR GÉNÉRAL MAAF

« Donner l'envie de venir chez MAAF et d'y rester »

Quel bilan tirez-vous de l'exercice 2015 ?

Un bilan satisfaisant dans une année compliquée par les évolutions réglementaires. En IARD, le chiffre d'affaires de MAAF a progressé de 1,8 % et nos portefeuilles ont connu des croissances supérieures au marché, en dépit d'une plus forte volatilité des clients. Le nombre de contrats auto a augmenté de 1,6 %, et celui de l'habitation de 2,2 %, avec un multi-équipement, lui aussi, en hausse. En prévoyance, le portefeuille a enregistré une croissance de 2,3 % et, en épargne, la collecte assurance vie s'est orientée vers les contrats en unités de compte, dont le volume a doublé en 2015. Dernier motif de satisfaction : notre progression de 4,8 % sur le marché des professionnels, supérieure aux objectifs. Seule la santé a marqué le pas en raison de l'ANI ; le nombre de nouveaux contrats collectifs n'ayant pas compensé la perte de contrats individuels.

Quels ont été les principaux faits marquants de l'année ?

2015 a été placée sous le signe de la reconquête du marché des professionnels, avec le lancement d'offres

renouvelées en multirisque et en santé collective, soutenu par une forte mobilisation des réseaux commerciaux et par une campagne publicitaire pour annoncer le POWER PRO. La mise en œuvre d'un plan de formation sans précédent de nos collaborateurs a par ailleurs été à la hauteur de nos attentes, avec une forte progression du nombre de clients et de contrats. MAAF a poursuivi sa transformation digitale avec le lancement de l'appli « MAAF et Moi », la refonte de l'espace client MAAF Vie et la dématérialisation des avis d'échéance. Une nouvelle version plus simple et plus ergonomique de l'appli « AlcooTel » a également été lancée. En 2015, nous avons aussi finalisé l'intégration des activités et des effectifs de notre filiale d'assurance à distance, NEXX Assurances, dans l'organisation MAAF Assurances SA.

Quels sont vos chantiers prioritaires pour 2016 ?

Le plan « Tous engagés Clients » sera le marqueur de notre action. Ce plan vise à améliorer la qualité de notre relation client pour conforter nos parts de marché en IARD et les développer en santé prévoyance. Notre ambition

est de donner l'envie de venir chez MAAF et d'y rester. Cela passera par des espaces digitaux proposant davantage d'informations utiles et pratiques, des parcours clients simplifiés et des campagnes de communication ciblées. Notre volonté est également de poursuivre un développement rentable et équilibré, en étant plus économes dans nos coûts de fonctionnement, en renforçant les compétences de nos collaborateurs et en nous engageant dans une démarche d'amélioration continue.

Aujourd'hui, que vous apporte Covéa et quelle est la contribution de MAAF au Groupe ?

Comme je le dis souvent aux équipes, Covéa nous donne les moyens de développer de nouveaux projets, de partager des expériences, d'anticiper les évolutions à venir et d'y répondre de façon encore plus pertinente. Pour MAAF, qui apporte au Groupe son dynamisme et sa notoriété, c'est une vraie chance. Mais nous devons aller encore plus loin dans les échanges transverses et les projets communs, sans avoir peur de l'avenir ni des changements.



Un bilan 2015 satisfaisant avec une progression des portefeuilles auto, habitation et IRD des professionnels.



Pour la première fois, MAAF a dépassé le cap des 4 millions de véhicules assurés.



UN MODÈLE équilibré

LA COMPLÉMENTARITÉ DES INSTANCES DÉCISIONNAIRES REPOSE SUR UN MODÈLE ÉQUILIBRÉ, CONJUGUANT EFFICACITÉ OPÉRATIONNELLE (COMITÉ EXÉCUTIF COVÉA ET COMITÉ DE DIRECTION DE LA MARQUE) ET REPRÉSENTATIVITÉ DES SOCIÉTAIRES.



COMITÉ EXÉCUTIF COVÉA

au 1^{er} mars 2016

LE COMITÉ EXÉCUTIF COVÉA EST CHARGÉ DE LA MISE EN ŒUVRE DE LA STRATÉGIE DÉFINIE PAR LE CONSEIL D'ADMINISTRATION. IL DÉCIDE DES ORIENTATIONS NÉCESSAIRES AU DÉVELOPPEMENT DU GROUPE ET À SA BONNE PERFORMANCE OPÉRATIONNELLE.

- Lionel CALVEZ **Fonction clé Gestion des Risques** 1
- Éric LECUYER **Directeur Actuariat, Contrôle & Pilotage Économique** 2
- Philippe MASO Y GUELL RIVET **Directeur général Technologie et Système Information** 3
- Didier BAZZOCCHI **Directeur général Santé / Prévoyance et Partenariats Institutionnels** 4
- Jérôme RONCORONI **Fonction clé Conformité** 5
- Bertrand LEFEBVRE **Fonction clé Audit interne Groupe** 6
- Jean-François ANDRJCANCZYK **Fonction clé Actuariat** 7
- Stéphane DUROULE **Directeur général MAAF** 8
- Amaury de HAUTELOCQUE **Directeur Affaires sociales et Identité Groupe** 9
- Hervé FRAPSAUCE **Directeur général MMA** 10
- Édouard VIEILLEFOND **Directeur Assurance Vie** 11
- Antoine ERMEINEUX **Directeur Marketing et Transformation Stratégiques** 12
- Paul ESMEIN **Directeur de Cabinet du Président** 13
- Patrice FORGET **Directeur général Secrétariat Général et International** 14
- Françoise TORDJEMANN **Directeur Communication Externe et Institutionnelle** 15
- Christian BAUDON **Directeur général Assurances** 16
- Laurent TOLLIE **Directeur général GMF** 17
- Valérie COHEN **Directeur Technique IARD Particuliers** 18
- Thierry DEREZ **Président-directeur général** 19
- Maud PETIT **Directeur général Comptes et Communication Financière** 20
- Michel GOUGNARD **Directeur général RH & Communication Interne** 21
- Sophie BEUVADEN **Directeur général Investissements et Contrôle des risques** 22
- Joaquim PINHEIRO **Directeur général Assistance Indemnités Services** 23



CONSEILS D'ADMINISTRATION MAAF

au 1^{er} mars 2016

PRÉSIDENT ET DIRECTEUR GÉNÉRAL

• Thierry **DEREZ** 1

VICE-PRÉSIDENTS

• Bernard **BARBOTTIN** 2

• Michel **CASTAGNÉ** 3

• Jean-Claude **SEYS** 4

ADMINISTRATEUR DÉLÉGUÉ

• Christian **BAUDON** 5

ADMINISTRATEURS

• Jean **ALSINA** 6

• Jean-Michel **BANLIER** 7

• Michèle **BEYT** 8

• Hubert **COUPRIE** 9

• Emmanuel **FAY** 10

• Delphine **LEMAIRE** 11

• Renée **MORAN** 12

• Hélène **OUDENOT** 13

• Jean-Pierre **PAQUIEN** 14

• Michel **ROUX** 15

• Jean-Jacques **VOUHÉ** 16

• Charles **ZANONI** 17

ADMINISTRATEURS ÉLUS PAR LES SALARIÉS

• Monique **BERGER** 18

• Philippe **DEBENEST** 19

VIE SOCIALE

• Nicole **GAUFICHON** 20

COMITÉ DE DIRECTION MAAF

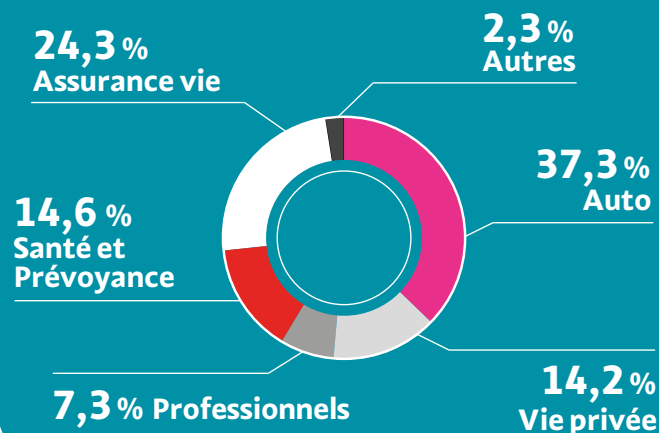
au 1^{er} mars 2016

LE COMITÉ DE DIRECTION MAAF EST UNE INSTANCE DE DÉCISION SUR LE PÉRIMÈTRE DE RESPONSABILITÉ DE LA MARQUE. IL RÉUNIT :

- Stéphane DUROULE **Directeur général**
- Nicolas CHOLLET **Département Organisation et performance**
- Philippe CONORD **Département Partenariats et assistance technique**
- Bruno LACOSTE-BADIE **Direction Marketing, Marque et Communication externe**
- Jean-Manuel LORVIN **Département technique produits professionnels**
- Laurent PIGELET **Direction des réseaux**

L'activité au sein de la marque

RÉPARTITION DU CHIFFRE D'AFFAIRES PAR ACTIVITÉ



MAAF ASSURANCES SA

intervient sur les marchés grand public et professionnel

2 450

millions d'euros de chiffre d'affaires

MAAF VIE

dédiée à la gestion de l'assurance vie

En 2015, MAAF a servi un rendement de 2,76 % net* sur le support en euros de Winalto et Winalto PRO, ses deux principaux contrats en cours de commercialisation.

960

millions d'euros de chiffre d'affaires

* Taux net de frais de gestion, hors prélèvements sociaux et fiscaux

MAAF SANTÉ

intervenant dans les domaines de la santé et de la prévoyance

489

millions d'euros de chiffre d'affaires



NEXX ASSURANCES REJOINT MAAF ASSURANCES SA

En 2015, MAAF Assurances SA a finalisé l'intégration de sa filiale de vente à distance NEXX Assurances avec trois grands principes : la reprise des clients, l'intégration des activités à l'organisation existante, la formation et le maintien dans l'emploi des salariés. Un transfert parfaitement réussi.

+ RENOUVELÉE POUR d'attractivité

ASSUREUR HISTORIQUE DU MONDE
ARTISAN, MAAF A RENOUVELÉ SON OFFRE
MULTIRISQUE PROFESSIONNELLE ET SANTÉ
COLLECTIVE POUR MIEUX RÉPONDRE AUX
BESOINS DE SES CLIENTS PROFESSIONNELS.



+ 4,8 %

de contrats Multirisque
Professionnelle en 2015

+ 3 %

de clients professionnels
en 2015

DES GARANTIES SIMPLIFIÉES ET MODULABLES

En 2015, MAAF a lancé sa nouvelle formule de Multirisque Professionnelle comportant deux couvertures : la responsabilité civile et l'assurance des locaux et de leurs contenus.

Celles-ci peuvent être complétées par des options dites de « tranquillité » : financière, juridique et mobilité. Adaptée aux besoins spécifiques de chaque entrepreneur, cette offre modulable a été particulièrement bien accueillie avec une forte progression des contrats.

En réponse aux exigences de l'Accord National Interprofessionnel (ANI), MAAF a également fait évoluer sa complémentaire Santé Collective. « Les Façonnables » Salariés et TNS offrent désormais le choix entre six niveaux de garanties, en conformité avec les seuils préconisés par la loi, et proposent un ensemble de services pratiques pour les bénéficiaires. Une solution entièrement conçue pour les TPE, les PME et les indépendants, pleinement opérationnelle pour 2016.



AUX CÔTÉS DES ARTISANS

Créateur du Prix Goût et Santé des Artisans, MAAF valorise et récompense, depuis 2003, les professionnels des métiers de bouche engagés dans une démarche associant plaisir gustatif et équilibre alimentaire.

Les jeunes apprentis étant les artisans de demain, MAAF offre aussi la possibilité aux élèves des Centres de Formation des Apprentis et des Écoles Professionnelles de participer à son Prix Goût et Santé des Apprentis, créé en 2012.



N°1

en souvenir publicitaire
spontané en 2015

EXPERTISE, PROXIMITÉ, RECONNAISSANCE

Dans le cadre du lancement de sa nouvelle offre professionnelle, MAAF a déployé un vaste plan de formation de près de 3 000 collaborateurs de ses réseaux de vente et des équipes de gestion du groupe Covéa. Sur le terrain, en agence ou au téléphone, les conseillers et chargés de clientèle spécialistes des contrats pros ont ainsi renforcé leur expertise pour conseiller et accompagner les 700 000 assurés pros MAAF.

Pionnier du Bonus à vie en 2007, destiné aux conducteurs particuliers, MAAF innove en créant le Bonus à vie PRO. Les professionnels et les entreprises, assurés en Multirisque Professionnelle et sans sinistre pendant 10 ans, bénéficient désormais d'une réduction de 10 % acquise à vie. Une reconnaissance au plus haut niveau de la fidélité et du professionnalisme des clients Pros.



16 000

jours hommes de formation
sur les offres PROS

LE POWER PRO À L'ASSAUT DES MÉDIAS

En 2015, MAAF a lancé le POWER PRO à destination des professionnels. Ce dispositif de communication publicitaire de grande ampleur s'est accompagné d'offres promotionnelles sur la Multirisque Professionnelle et la Santé Collective.

De septembre à décembre 2015, le POWER PRO s'est rendu visible à la télé, sur les radios, sur internet et en agences, dans l'esprit de la célèbre saga MAAF Palace, mais avec de nouveaux acteurs et une nouvelle signature.

+ CONNECTÉE POUR de proximité

CONFORMÉMENT AU PROGRAMME « AMBITION CLIENTS 2020 » DE COVÉA, MAAF DÉVELOPPE SA RELATION DIGITALE AVEC LES ASSURÉS ET MULTIPLIE LES SERVICES UTILES AU PLUS GRAND NOMBRE.

DES SERVICES QUI SIMPLIFIENT L'ASSURANCE

La proximité digitale avec les sociétaires et clients est une préoccupation majeure de MAAF. C'est dans cet esprit que l'application « MAAF et Moi » a été créée. Facile à utiliser, cette appli pour smartphone permet aux assurés d'accéder à leurs contrats et attestations, mais aussi de suivre la gestion de leur sinistre auto ou habitation, de consulter leurs remboursements santé ou encore d'être géolocalisé par MAAF Assistance en cas de panne ou d'accident.

Pour répondre aux exigences d'immédiateté et de simplicité des internautes, une nouvelle version de l'Espace MAAF Vie a également été mise en ligne. Toutes les opérations de versements et de retraits peuvent y être effectuées et des infographies permettent de visualiser l'évolution de son épargne ou les performances des différents supports d'investissement. Un espace à la fois plus complet et plus simple.

210 000

téléchargements
de l'appli « MAAF et Moi »



+ 20 %

de fréquentation
des Espaces Clients
sur maaf.fr en 2015



58 000

téléchargements
de l'appli « AlcooTel »

DES ÉCHANGES PLUS RAPIDES AVEC LES SOCIÉTAIRES

Afin de simplifier les échanges avec ses sociétaires, MAAF poursuit la dématérialisation des documents qui leur sont envoyés. Chaque assuré a désormais la possibilité, depuis son Espace Client personnalisé, de télécharger ses avis d'échéance, ses décomptes santé et attestations, de régler directement sa cotisation en ligne ou encore de souscrire au prélèvement automatique.

Depuis 2015, MAAF répond également aux questions des internautes sur Facebook et Twitter.



DES OUTILS UTILES À TOUS AU SERVICE DE LA SANTÉ ET DE LA PRÉVENTION

Citoyenne et responsable, MAAF développe des outils mobiles qui informent, conseillent et aident le plus grand nombre à préserver leur santé, à réduire les risques d'accidents sur la route ou encore à adopter les principes de l'éco-conduite.

L'application « Grave Pas Grave ? », lancée en 2014, en partenariat avec le SAMU de Paris, qui aide à la détection et à la prise en charge de situations médicales d'urgence, a été récompensée aux Trophées de l'Assurance 2015, dans la catégorie Innovation.

En 2015, MAAF a renouvelé son appli « AlcooTel », un test d'alcoolémie gratuit pour smartphone et tablette. Plus ergonomique et plus précise, cette application permet de savoir s'il est possible de reprendre le volant en toute sécurité après avoir consommé de l'alcool ou, le cas échéant, d'appeler directement un taxi ou un proche.



+ ENGAGÉE POUR de solidarité

L'ÉGALITÉ PROFESSIONNELLE, L'INTÉGRATION ET LA DIVERSITÉ FONT PARTIE DES PRIORITÉS DE MAAF. DES ENGAGEMENTS QUI ORIENTENT SA POLITIQUE RESSOURCES HUMAINES ET SES ACTIONS SOCIÉTALES.

PROMOUVOIR L'ÉGALITÉ DES CHANCES

MAAF poursuit ses actions en matière d'égalité professionnelle entre les hommes et les femmes en veillant tout particulièrement à ce que ces dernières ne subissent pas de discrimination dans leurs parcours professionnels.

MAAF s'engage par ailleurs à la bonne intégration des personnes en situation de handicap.

En 2015, MAAF a renouvelé son réseau de collaborateurs engagés avec la Mission Handicap MAAF, qui en compte désormais 32 sur tout le territoire. Cette mission, créée en 2003, sensibilise l'ensemble des collaborateurs au handicap, accompagne des managers et des salariés dans leur handicap, et procède à des aménagements de postes pour les maintenir dans leur emploi. Parce que la réussite de chaque individu contribue à la réussite collective !

Enfin, le maintien dans l'emploi des collaborateurs de plus de 55 ans et la mixité tant ethnique que sociale au sein des équipes font aussi partie des valeurs défendues par MAAF.

APPEL À PROJETS 2016

ÉCHANGEONS NOS TALENTS PARTAGEONS NOS DIFFÉRENCES



On a tous un talent, partageons-le !

Vous avez un projet permettant le partage de services, de savoir-faire, d'entraide entre personnes handicapées et personnes valides ? Participez à l'appel à projets 2016 de la Fondation MAAF Assurances.

150 000€ de dotation globale*

Déposez votre dossier avant le 31/03/2016

Infos et dossier de candidature à télécharger sur www.maafoffice.com/fondation

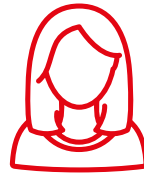


LE PARTAGE AVEC LES PERSONNES HANDICAPÉES



La Fondation MAAF Assurances a lancé fin 2015, son nouvel appel à projets sur le thème :

« Échangeons nos talents, partageons nos différences ». Comme les précédents, cet appel à projets vise à soutenir les initiatives en faveur des personnes handicapées. Pour l'édition 2016, les projets présentés doivent promouvoir l'entraide, le partage de services et les échanges de savoir-faire entre personnes valides et personnes handicapées, ou entre personnes handicapées.



48 %

des cadres sont
des femmes

PROMOUVOIR L'ENTREPRENEURIAT FÉMININ

En devenant partenaire de la Fédération Les Pionnières, MAAF a décidé de favoriser la création d'entreprise et le développement économique au féminin. Le réseau Les Pionnières développe des incubateurs et pépinières d'entreprises créées ou dirigées par des femmes. Ce partenariat s'est notamment illustré par le soutien de l'incubateur Seine Estuaire Pionnières. Un engagement naturel pour MAAF qui a toujours soutenu la création d'entreprises, qui favorise l'égalité professionnelle hommes-femmes.



MAAF Assurances SA
Chauray
79036 Niort Cedex
www.maaf.fr
www.maaf.com



GRUPE
**CO
vea**

Merci aux collaborateurs de l'agence de Levallois-Perret qui ont prêté leur concours pour le reportage photos.

Édité par la Direction de la Communication externe et institutionnelle Covéa - Juin 2016.

Ce document a été imprimé sur un papier couché 100 % recyclable et biodégradable.

Crédits photos : La Company/Pascal Dolémeux; Christophe Boudize; Alex Graud; Getty Images; La Boîte à films/Bruno Warion

TERRE DE SIENNE | www.terredesienn.com