



[ LEASING & FACTORING ]

# UN NOUVEL ÉLAN POUR VOTRE DÉVELOPPEMENT



# SOMMAIRE

## 3 \_ ÉDITORIAL

### 4 \_ PROFIL ET CHIFFRES CLÉS

Crédit Agricole Leasing & Factoring finance les acteurs économiques en France et à l'international

### 6 \_ MÉTIERS

CAL&F finance vos projets et votre activité au quotidien

### 8 \_ LEASING

CAL&F finance les projets d'investissement des entreprises et des territoires

### 12 \_ FACTORING

CAL&F propose des solutions performantes et modulables pour le financement et la gestion du poste clients

### 16 \_ INTERNATIONAL

CAL&F accompagne les entreprises exportatrices et/ou implantées à l'étranger

## 20 \_ PERSPECTIVES

CAL&F est engagé dans des domaines aux enjeux environnementaux, sociétaux majeurs

## 22 \_ DÉVELOPPEMENT DURABLE

CAL&F agit pour l'environnement et en faveur de la transition énergétique

## 26 \_ RESPONSABILITÉ

Une entreprise responsable envers ses collaborateurs et envers la société

## 28 \_ FAITS MARQUANTS

Satisfaction client, innovation, nouvelles références...

## 34 \_ RAPPORT D'ACTIVITÉ

Gouvernance, bilan, compte de résultat, rapport des commissaires aux comptes

## 39 \_ CONTACTS

**REMERCIEMENTS :** S. Atanasow, E. Aubert, M. Barthélémy, N. Bastide, V. Boddaert, S. Bohner, A. Bouillet, P. Bouret, A. Bousquet, N. Cado, C. Cagnazolli, T. Chambolle, S. Chouteau, M. Cognet, J.-M. Cottin, O. Daeschner, D. Ducray, B. Duverne, O. de Carvalho, C. Delamarre, B. Delhomme, E. Derrien, J. Fenwick, R. Ferrand, N. Francisco, G. Galici, C. Godet, N. Jeuffrain, J.-F. Jullien, M. Lafita, P. Lebourgeois, R. Lejeune, F. Lemerrier, D. Leveuxier, M. Lidke, T. Lucas, M. Lukowski, F. Manoukian, O. Masseran, C. Mercier, P. Mercier, M. Meurillon, J.-M. Mindeguia, P. Morgan, M. Naud-Belouard, E. Parietti, C. Patin, R. Pérez Cebrian, H. Pinel, B. Pizzetta, C. Plin, G. Raboisson, V. Ranucci, M. Sauvignon, C. Sonnet-Raynaud, C. Stuber, P. Tabareau, A. Tardif, J.-P. Thévenin, J.-C. Touzeau, D. Vezinet, S. Villeméjane

**CRÉDITS PHOTO :** Bloomberg Businessweek Polska/Polish Market, Cabinet d'architecture SCHOTT © Cabinet d'architecture DENU-PARADON, CABP, Chapuis Photo/Vignobles Perse, DR, DroneStudio, Carsten Dybevig/Norske Skog, Eranian, F. Pelletier, Factors Chain International, Getty Images/T. Barwick, Leonidovich/Thinkstock, Linde Material Handling, M. Lafontan, MarcelC/Thinkstock, P. Faucheux, Thinkstock

**RÉDACTEURS :** Communication CAL&F (M. Clausse, S. Collot), ARCHIPRESSE MÉDIA CONSULTING

**CRÉATION ET RÉALISATION :** ARCHIPRESSE MÉDIA CONSULTING  
Tél. 01 43 20 10 49



Imprimé en France par un imprimeur certifié Imprim'Vert sur papier certifié PEFC.

# UN GROUPE BANCAIRE DE RÉFÉRENCE

Le groupe Crédit Agricole est le premier financeur de l'économie française et l'un des tout premiers acteurs bancaires en Europe. Leader de la banque de proximité en Europe, le Groupe est également premier gestionnaire d'actifs européen, premier bancassureur en Europe et troisième acteur européen en financement de projets.

Fort de ses fondements coopératifs et mutualistes, de ses 140 000 collaborateurs et 31 500 administrateurs de Caisses locales et régionales, le groupe Crédit Agricole est une banque responsable et utile, au service de 50 millions de clients, 8,2 millions de sociétaires et 1,1 million d'actionnaires individuels.

Grâce à son modèle de banque universelle de proximité – l'association étroite entre ses banques de proximité et les métiers qui leur sont liés –, le groupe Crédit Agricole accompagne ses clients dans leurs projets en France et dans le monde : assurance, immobilier, moyens de paiement, gestion d'actifs, crédit-bail et affacturage, crédit à la consommation, banque de financement et d'investissement.

Au service de l'économie, le Crédit Agricole se distingue également par sa politique de responsabilité sociale et environnementale dynamique et innovante. Elle repose sur une démarche pragmatique qui irrigue tout le Groupe et met chaque collaborateur en action.

## GROUPE CRÉDIT AGRICOLE

**4,9** Mds€

RÉSULTAT NET  
PART DU GROUPE

**86,7** Mds€

CAPITAUX PROPRES  
PART DU GROUPE

**13,1**%

RATIO *COMMON EQUITY TIER 1*  
NON PHASÉ

## CRÉDIT AGRICOLE S.A.

**2,3** Mds€

RÉSULTAT NET  
PART DU GROUPE

**50,1** Mds€

CAPITAUX PROPRES  
PART DU GROUPE

**10,4**%

RATIO *COMMON EQUITY TIER 1*  
NON PHASÉ

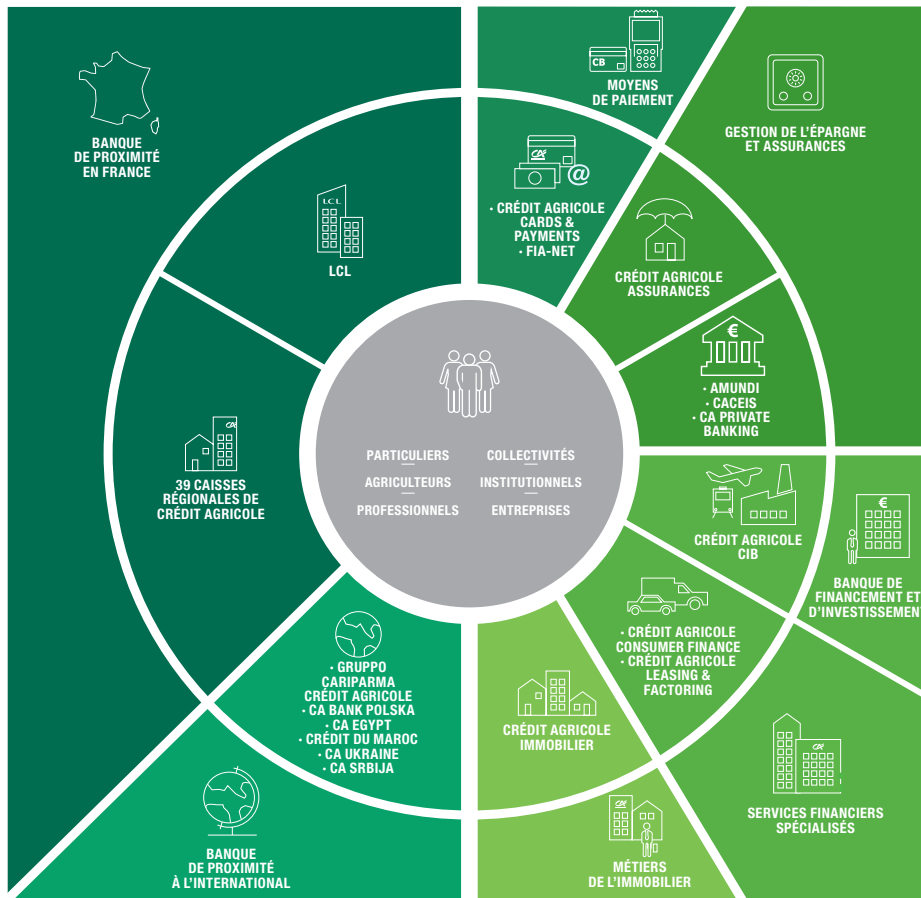
# ORGANISATION DU GROUPE

## LA BANQUE UNIVERSELLE DE PROXIMITÉ

**BANQUES  
DE PROXIMITÉ**

**MÉTIERS  
SPÉCIALISÉS**

AUTRES FILIALES SPÉCIALISÉES :  
Crédit Agricole Capital Investissement & Finance  
(Idia, Sodica), Uni-éditions



8,2 millions de sociétaires sont à la base de l'organisation coopérative du Crédit Agricole. Ils détiennent sous forme de parts sociales le capital des 2 489 Caisses locales et désignent chaque année leurs représentants : 31 500 administrateurs qui portent leurs attentes au cœur du Groupe.

Les Caisses locales détiennent l'essentiel du capital des 39 Caisses régionales. Les Caisses régionales sont des banques régionales coopératives qui offrent à leurs clients une gamme complète de produits et services. L'instance de réflexion des Caisses régionales est la Fédération nationale du Crédit Agricole, lieu où sont débattues les grandes orientations du Groupe.

À travers la SAS Rue La Boétie, les Caisses régionales sont l'actionnaire majoritaire, à 56,5 %, de Crédit Agricole S.A. Crédit Agricole S.A. détient 25 % du capital des Caisses régionales (sauf la Corse). Il coordonne, en liaison avec ses filiales spécialisées, les stratégies des différents métiers en France et à l'international.



**FINANCEUR DE L'ÉCONOMIE  
FRANÇAISE**



**BANCASSUREUR  
EN EUROPE**



**GESTIONNAIRE D'ACTIFS  
EUROPÉEN**



## Trois questions à **PHILIPPE CARAYOL**

*Directeur général de Crédit Agricole Leasing & Factoring*

### **Comment CAL&F contribue-t-il au financement de l'économie réelle ?**

Dans un environnement économique complexe, le leasing et l'affacturage constituent un gisement de développement pour les entreprises et les territoires. Nos solutions de leasing facilitent l'investissement en équipement et en immobilier professionnel des entreprises tandis que nos offres en affacturage sécurisent leur quotidien. Notre feuille de route est claire : accompagner les projets des acteurs économiques et des territoires pour favoriser la croissance et l'emploi, soutenir l'innovation, en France et à l'international.

### **Comment analysez-vous les bons résultats de CAL&F pour l'année 2014 ?**

Pour illustrer 2014, je retiendrai deux chiffres : + 5,2 % de progression de notre activité pour le leasing, + 6,8 % pour l'affacturage. Ce dynamisme, tant en France qu'à l'international, se traduit par des résultats financiers très satisfaisants.

Des évolutions structurantes ont marqué ces dernières années : nouvelle organisation commerciale en France, création des lignes métiers avec nos entités à l'international et alliance renforcée avec les banques de proximité du groupe Crédit Agricole. Elles portent leurs fruits et confirment l'engagement des collaborateurs et leur capacité d'adaptation. À cela s'ajoutent la confiance de nos 184 000 clients et les atouts de notre réseau de distribution qui s'appuie sur la puissance des banques du groupe du Crédit Agricole et sur nos partenariats clés avec des constructeurs et des distributeurs.

### **Vous venez de lancer le Projet d'Entreprise Spring. Qu'en attendez-vous ?**

Le Projet d'Entreprise Spring marque l'accélération de notre évolution stratégique. D'ici 2017, nous voulons que CAL&F soit la référence du leasing et du factoring en Europe. Pour y parvenir, nous allons enrichir notre offre, déployer des solutions intégrées, renforcer notre rentabilité, développer nos compétences et renforcer nos synergies afin d'apporter plus de valeur et de satisfaction à nos clients et partenaires. Le challenge à l'horizon 2017 : avoir en main toutes les cartes pour répondre aux nouveaux enjeux des acteurs économiques et des territoires grâce à la mobilisation des 2750 collaborateurs de CAL&F.

*Nous voulons que  
CAL&F soit  
la référence du leasing  
et du factoring  
en Europe.*



# CRÉDIT AGRICOLE LEASING & FACTORING

## FINANCE LES ACTEURS ÉCONOMIQUES EN FRANCE ET À L'INTERNATIONAL

*Crédit Agricole Leasing & Factoring (CAL&F), filiale du groupe Crédit Agricole, est un acteur majeur du crédit-bail et de l'affacturage en Europe et au Maghreb.*

### UTILITÉ

Les solutions de financement de CAL&F en leasing répondent aux besoins d'investissement et de renouvellement des équipements des entreprises et des collectivités publiques.

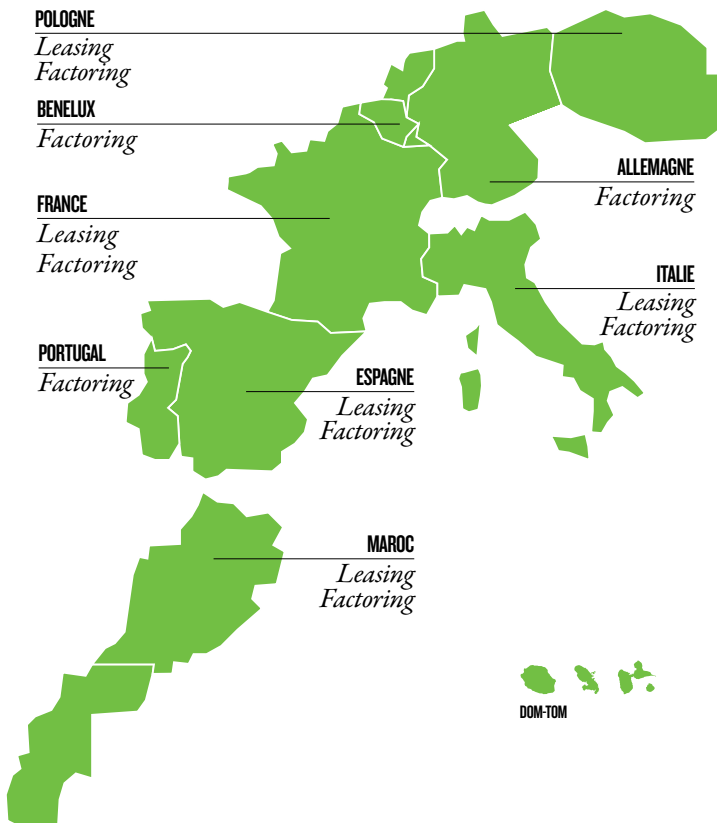
Ses offres d'affacturage et de gestion du poste clients permettent de financer le cycle d'exploitation, tout en sécurisant le risque commercial.

### PROXIMITÉ

Avec ses implantations en région, ses conseillers commerciaux et son partenariat avec les réseaux bancaires du groupe Crédit Agricole, CAL&F assure sur le terrain une présence au plus près des professionnels, des agriculteurs, des entreprises et des collectivités publiques. Sans compter ses implantations en Europe et au Maghreb.

### EXPERTISE

L'expérience technique et financière acquise par Crédit Agricole Leasing & Factoring dans ses métiers lui permet de proposer des solutions spécialisées et des outils experts au service de ses clients et de ses partenaires.



## CHIFFRES CLÉS

### DONNÉES GLOBALES CAL&F

8

PAYS D'IMPLANTATION  
EN EUROPE ET  
AU MAGHREB



184 000

CLIENTS DONT 64 600  
À L'INTERNATIONAL

2750

COLLABORATEURS DONT  
1 350 À L'INTERNATIONAL



20,3 Mds€

D'ENCOURS FINANCÉS  
DONT 28 % À  
L'INTERNATIONAL

### LEASING

*Pour financer  
les équipements,  
les matériels  
et les biens  
immobiliers  
des entreprises  
et des collectivités.*



N°3  
EN FRANCE

N°1  
EN POLOGNE

N°11  
EN EUROPE

N°2  
DU FINANCEMENT  
DU DÉVELOPPEMENT  
DURABLE

12,5%

DE PART DE MARCHÉ  
EN LEASING  
EN FRANCE

21%

DE PART DE MARCHÉ  
DES ÉNERGIES  
RENOUVELABLES  
EN FRANCE



1

ETI\* FRANÇAISE SUR 3  
FAIT APPEL À CAL&F  
POUR SON FINANCEMENT  
EN CRÉDIT-BAIL MOBILIER

\* ETI : entreprise de taille intermédiaire

### FACTORING

*Pour réguler  
la trésorerie,  
financer le cycle  
d'exploitation  
des entreprises et  
sécuriser le risque  
commercial.*

N°2  
EN FRANCE

N°1  
DES  
OPÉRATIONS  
DOMESTIQUES  
EN FRANCE

N°5  
EN EUROPE

N°4  
EN ALLEMAGNE



17,6%

DE PART DE MARCHÉ  
EN AFFACTURAGE  
EN FRANCE

18,3%

DE PART DE MARCHÉ  
SUR LES OPÉRATIONS  
DOMESTIQUES  
EN FRANCE

1

CLIENT AFFACTURAGE  
SUR 4 CHOISIT  
EUROFACTOR EN FRANCE







*Crédit Agricole Leasing & Factoring*  
*allie deux métiers spécialisés*  
*au service du développement des entreprises,*  
*des professionnels, des agriculteurs*  
*et des collectivités territoriales.*

[ VOUS ENTREPRENEZ ? ]

**CAL&F FINANCE**  
**VOS PROJETS**  
**ET VOTRE ACTIVITÉ**  
**AU QUOTIDIEN**

# BESOIN D'INVESTIR ?

## CRÉDIT AGRICOLE LEASING & FACTORING

### FINANCE VOS PROJETS DE DÉVELOPPEMENT

*Les solutions leasing de CAL&F permettent aux professionnels, aux agriculteurs, aux PME-PMI, aux grandes entreprises ainsi qu'au secteur public de financer leurs investissements en matériel et en immobilier et leurs projets de développement durable.*

## 5 AVANTAGES DU LEASING

### UN FINANCEMENT TOTAL

*des investissements (100 % du TTC)*

### UNE SOLUTION SOUPLE

*adaptée à l'activité et au cycle de trésorerie des entreprises*

### UNE OPTIMISATION

*comptable et fiscale préservant la capacité d'endettement*

### LA RAPIDITÉ

*de mise en œuvre et le renouvellement facilité des matériels*

### UNE PROTECTION

*des biens financés avec des assurances sur mesure*

dettement est préservée et les garanties demandées sont limitées et optimisées.

## DES FINANCEMENTS POUR TOUS LES ÉQUIPEMENTS

Expert des matériels financés, CAL&F propose des solutions de **crédit-bail mobilier** et de location financière particulièrement adaptées aux biens d'équipement à usage professionnel (bureautique, informatique, médical, matériel de transport, de BTP ou matériel agricole...). Avec 2,2 Mds€ de financement (+ 2,3 %) en 2014, CAL&F progresse plus vite que le marché.

En **crédit-bail immobilier**, CAL&F finance des immeubles à usage industriel, commercial ou professionnel, neufs ou anciens, et propose des services en expertise immobilière, en suivi de construction, en assurances... Sur ce marché qui retrouve son dynamisme en France, CAL&F maintient sa position avec une part de marché supérieure à 10 %.

Crédit Agricole Leasing & Factoring développe depuis plus de vingt ans une expertise pointue dans le **financement des énergies propres** : projets de biomasse, méthanisation à la ferme, cogénération, installations éoliennes ou photovoltaïques. Avec 255 M€ de nouveaux financements, CAL&F occupe la 2<sup>e</sup> place, avec 21 % de part de marché. Enfin, acteur majeur des **partenariats publics privés régionaux**, CAL&F finance des projets dans les domaines de la santé et du vieillissement : maisons de retraite, établissements scolaires, sportifs, collectifs ou encore hôpitaux, Ehpad, cliniques...

## UN ACTEUR DE RÉFÉRENCE

Sur un **marché du leasing** qui renoue avec la croissance et séduit de plus en plus d'entreprises en **France** (+ 2,7 % en 2014), CAL&F occupe la 3<sup>e</sup> place du marché\* avec une activité en progression de 3 %, à 3,1 Mds€ de nouveaux financements.

## DES AVANTAGES SPÉCIFIQUES

Les solutions locatives de CAL&F permettent aux acteurs économiques de bénéficier non seulement d'un financement compétitif à hauteur de 100 % de leur investissement TTC, mais aussi d'un loyer adapté à leur activité et d'une optimisation fiscale. Les clients privilégient ainsi l'utilisation des équipements et leur performance plutôt que leur possession, tout en gardant la possibilité de les acquérir en fin de contrat. Leur capacité d'en-

\* Périmètre de la location de matériels (hors location longue durée), crédit-bail immobilier et Sofergie – source société mars 2015.



### **MATTHIEU COGNET**

PRÉSIDENT DIRECTEUR GÉNÉRAL D'EMITECH,  
LABORATOIRE D'ESSAIS

*“CAL&F, partenaire financier de nos investissements.”*

Chaque année, CAL&F finance en crédit-bail mobilier une partie des matériels et équipements de pointe de nos laboratoires d'essais. Attentif à nos demandes et compétent dans le traitement des dossiers, CAL&F est un partenaire financier important pour les investissements du groupe Emitech et un soutien actif à notre développement.”



### **HERVÉ PINEL**

HERVÉ PINEL, CHARGÉ D'AFFAIRES ENTREPRISES  
AU CRÉDIT AGRICOLE ÎLE-DE-FRANCE

*“L'expertise et la complémentarité de CAL&F nous aident à développer nos relations.”*

L'expertise métier de CAL&F et la complémentarité de ses solutions de financement sont de vrais plus pour développer des relations de compte ou en faciliter de nouvelles. Par sa compétence et son expérience, CAL&F apporte son avis d'expert sur les matériels à financer et leur valeur. Par leur durée et leur souplesse, les financements de CAL&F s'adaptent également à des situations auxquelles les crédits bancaires ne peuvent pas répondre.”



### **BERNARD DUVERNE**

INGÉNIEUR COMMERCIAL CAL&F

*“Il est très valorisant pour nous d'accompagner cette entreprise.”*

À la pointe de l'innovation, Emitech, que nous suivons depuis plus de 15 ans, est un modèle de stratégie ambitieuse réussie, tant sur le plan technologique qu'international.

C'est une grande fierté d'accompagner Emitech dans son développement, à travers le financement d'équipements très spécifiques, comme par exemple une cage de Faraday qui sert à tester le cœur électrique des avions Airbus.”

# BESOIN D'EXPERTISE ?

## CAL&F DÉVELOPPE DES SERVICES POUR SES CLIENTS ET POUR SES PARTENAIRES

*Par son expertise et sa proximité, Crédit Agricole Leasing & Factoring accompagne ses clients et partenaires et développe des outils d'aide à la décision et à la gestion.*

### UN PARTENAIRE DE PROXIMITÉ

Expert des secteurs d'activité, des matériels et des biens financés, CAL&F met à disposition de ses clients tout son savoir-faire pour sécuriser leurs opérations et faciliter leur accès au financement.

Présent au plus près des territoires, des entreprises et des professionnels, CAL&F propose ses solutions de financement via les réseaux bancaires du Groupe : Caisses régionales de Crédit Agricole, agences LCL, Crédit Agricole Corporate and Investment Bank...

CAL&F entretient également des relations privilégiées avec des constructeurs et distributeurs d'équipements, notamment en informatique, transport et agriculture. Canon, Konica-Minolta, Ricoh, Volvo Trucks, Essilor, John Deere et bien d'autres lui renouvellent leur confiance d'année en année.

### DES OUTILS EXPERTS AU SERVICE DES CLIENTS ET DES PARTENAIRES

CAL&F a développé des outils qui facilitent la gestion des contrats pour ses clients et la prise de décision de ses partenaires.

Un espace extranet dédié, accessible en ligne 24h/24, permet ainsi aux clients leasing de gérer leurs contrats au quotidien et d'obtenir des informations personnalisées.

Pour ses partenaires bancaires, CAL&F propose des outils de valorisation des biens mobiliers et immobiliers et des outils d'aide à la décision, notamment en photovoltaïque et en biomasse.

Enfin, les partenaires non bancaires de CAL&F disposent de services et d'informations sur leur espace personnalisé pour faciliter la relation avec leurs clients et réaliser des demandes de financement en ligne.

### DES ASSURANCES ADAPTÉES À CHAQUE FINANCEMENT

Les clients de CAL&F peuvent également bénéficier d'assurances spécifiquement adaptées aux biens financés en leasing : perte financière, bris de machine, construction, dommages ouvrage...

# N°3

DU LEASING  
EN FRANCE

# 4,3 Mds€

DE PRODUCTION  
COMMERCIALE LEASING  
DONT 27,5% À L'INTERNATIONAL

# 73 000

EXPERTISES EN BIENS  
D'ÉQUIPEMENT DANS LA BASE  
DE DONNÉES LEASING CAL&F

Données à fin 2014



### SOLANGE VILLEMÉJANE

CHARGÉE D'AFFAIRES ENTREPRISES  
AU CRÉDIT AGRICOLE TOULOUSE 31

*“La force du Groupe :  
son réseau, ses experts  
spécialisés et ses filiales  
à l'étranger.”*

Dans les dossiers internationaux, tout l'intérêt du groupe Crédit Agricole est de pouvoir s'appuyer sur les synergies entre ses filiales à l'étranger et ses experts en financements spécialisés. Pour les entreprises, cette approche est à la fois sécurisante et différenciante. Pour le Groupe, c'est un moyen de montrer son expertise dans le montage de dossiers complexes et d'entrer en relation avec de grands groupes internationaux.”



### RICARD PÉREZ CEBRIAN

RESPONSABLE FINANCIER DE *SABA PARQUES LOGÍSTICOS*  
(BARCELONE), LOCATION DE PARCS LOGISTIQUES

*“CAL&F finance  
en leasing nos parcs  
logistiques en France.”*

Le crédit-bail immobilier est parfaitement adapté au financement des entrepôts que nous construisons dès que nous en avons pré-loué la moitié. À l'origine client de Crédit Agricole Leasing Espagne, nous avons fait appel à CAL&F et au Crédit Agricole Toulouse 31 pour développer notre activité en France. La qualité de leur intervention, à la fois sur le plan financier, juridique et technique, a été excellente et nous avons travaillé en mode collaboratif sur l'évolution de notre projet avec les équipes.”



### BRUNO PIZZETTA

INGÉNIEUR COMMERCIAL CAL&F

*“Il fallait répondre vite et  
bien sur un projet lourd.  
Promesse tenue.”*

Le point fort de ce dossier réside dans la collaboration étroite, depuis l'origine, entre CAL&F et sa succursale espagnole. À toutes les étapes du dossier, la qualité de l'aide apportée par les équipes de Crédit Agricole Leasing Espagne nous a permis de conclure ce financement de façon rapide et efficace. Les équipes de Crédit Agricole Toulouse 31 et celles de CAL&F en France et en Espagne ont travaillé en toute proximité et ce fut un vrai plaisir !”

# 17 000

RÉFÉRENCES DE MATÉRIELS  
DANS LA BASE DE DONNÉES  
LEASING CAL&F

# BESOIN DE TRÉSORERIE?

## CRÉDIT AGRICOLE LEASING & FACTORING

### FINANCE ET SÉCURISE VOTRE ACTIVITÉ

## 5 AVANTAGES DU FACTORING

### LE FINANCEMENT

du cycle d'exploitation des entreprises, de la TPE\*\* au grand groupe international

### LA PROTECTION

des entreprises contre le risque d'impayés et le poste clients sécurisé

### L'ACCOMPAGNEMENT

des entreprises tout au long de leur cycle de vie, en sécurisant leur trésorerie

### L'EXPERTISE

et les moyens d'un spécialiste dans le recouvrement de créances

### LES RESSOURCES

libérées dans les entreprises pour leur permettre de se concentrer sur leur cœur de métier

*Acteur majeur de l'affacturage en France, CAL&F prend en charge le financement et le recouvrement des créances clients des entreprises de toutes tailles, des professionnels et des agriculteurs sous la marque Eurofactor.*

### UN PIONNIER DE L'AFFACTURAGE

Sur le marché de l'affacturage, qui progresse fortement en France en 2014 (+13%), CAL&F est leader des opérations domestiques, avec une part de marché de 18,3%, et se positionne au 2<sup>e</sup> rang sur l'ensemble des opérations, avec 39,8 milliards d'euros de chiffre d'affaires factoré.

Eurofactor, qui trouve ses origines dans la SFF\*, pionnier du marché il y a 50 ans, est devenu en 2014 la marque commerciale d'affacturage de CAL&F pour tous ses clients; en France, 1 client affacturage sur 4 choisit aujourd'hui une solution Eurofactor.

### DES SOLUTIONS MODULABLES

Grâce aux solutions d'affacturage de CAL&F, les professionnels, les entreprises et les agriculteurs sécurisent leur poste clients et financent rapidement et simplement leurs besoins de trésorerie, en cédant

à CAL&F les créances qu'ils possèdent sur des entreprises ou des organismes publics. Souples et modulables, les solutions d'affacturage de CAL&F proposent, outre le financement, la garantie contre les impayés, le recouvrement des créances et la gestion des règlements.

En complément, CAL&F apporte à ses clients des services pour gagner en performance: diagnostic du poste clients, renseignements commerciaux, externalisation totale ou partielle des factures, garantie contre le risque d'insolvabilité...

### ACCOMPAGNER DANS LA DURÉE PROFESSIONNELS ET GRANDS COMPTES

CAL&F prend en charge le financement et le recouvrement des créances clients des entreprises de toutes tailles, de la TPE\*\* au grand groupe international, en passant par l'ETI\*\*\*.

Que ce soit pour financer un besoin de trésorerie ponctuel ou permanent, ou pour répondre à un besoin d'externalisation de la gestion du poste clients, CAL&F accompagne les entreprises dans toutes leurs phases de développement, y compris les sociétés en création ou en croissance à l'international.

Pour les PME qui réalisent au moins 5M€ de chiffre d'affaires, CAL&F propose désormais l'affacturage confidentiel ligne à ligne. Cette solution, simple à mettre en œuvre, garantit aux entreprises la confidentialité de leurs opérations d'affacturage vis-à-vis de leurs clients et leur permet de conserver la maîtrise de leurs relations commerciales.

\*SFF: Société française de factoring.  
\*\*TPE: Très petite entreprise  
\*\*\* ETI: Entreprise de taille intermédiaire.



### JEAN-PIERRE THÉVENIN

DIRECTEUR ADMINISTRATIF ET FINANCIER D'AUBIN IMPRIMEUR,  
ROTATIVISTE À POITIERS

*“L'affacturage fait aujourd'hui partie intégrante de notre stratégie financière.”*

L'affacturage fait aujourd'hui partie intégrante de notre stratégie financière. Il nous procure une souplesse appréciable pour envisager l'avenir avec sérénité. J'ai particulièrement apprécié la simplicité de mise en place de notre contrat d'affacturage et la grande souplesse dans la gestion de notre relation clients. Ce sont des atouts qui nous apportent de véritables garanties pour le développement de notre activité. Nous conservons en permanence la possibilité d'augmenter le volume des factures cédées et bénéficions d'un accompagnement constant d'Eurofactor.”



### CATHERINE STUBER

CHARGÉE D'AFFAIRES ENTREPRISES, LCL HAUTE-NORMANDIE

*“Nous avons pu endosser pleinement notre rôle de partenaire !”*

Nous accompagnons Aubin Imprimeur depuis de nombreuses années. Lorsque notre client a voulu inscrire l'affacturage dans sa stratégie de développement, nous savions que les équipes de CAL&F sauraient répondre de manière efficace à ses besoins. De plus, le fait que CAL&F laisse la relance aux mains d'Aubin Imprimeur est un signe fort envers l'équipe dirigeante. Nous avons ainsi pu endosser pleinement notre rôle de partenaire !”



### CAROLE CAGNAZZOLI

INGÉNIEUR COMMERCIAL CAL&F

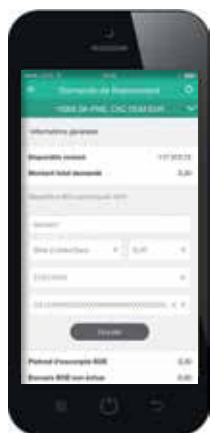
*“Proximité, réactivité et synergie de notre réseau.”*

Quand CAL&F a été informé du besoin d'Aubin Imprimeur, notre maillage territorial a joué un rôle primordial. En effet, étant basée à proximité de l'entreprise, j'ai pu rencontrer les dirigeants très rapidement pour proposer une solution sur mesure qui tienne compte de leurs attentes. C'est toujours valorisant pour nos équipes d'accompagner le développement des entreprises, et encore plus quand elles sont centaines, comme Aubin Imprimeur.”

# PRÊTS POUR LE DIGITAL ?

## CAL&F INNOVE POUR RENDRE L'AFFACTURAGE ACCESSIBLE À TOUS, SIMPLEMENT

*Crédit Agricole Leasing & Factoring développe de nouvelles solutions d'affacturage et des services en ligne pour tous ses clients.*



Crédit Agricole Leasing & Factoring lance la première application mobile d'affacturage compatible tous supports.

### DES SOLUTIONS POUR CHACUN

Avec **Créances Services**, offre distribuée en exclusivité par les Caisses régionales de Crédit Agricole, les professionnels et désormais les agriculteurs peuvent céder les factures de leur choix et être financés sous 24 heures, grâce à un site internet dédié, disponible 24h/24 et 7j/7.

Avec son offre **Préférence**, CAL&F assure également le financement et la gestion de factures des TPE\* même en situation de travaux, notamment dans le cadre d'un partenariat avec Bpifrance, organisme qui soutient l'innovation et la croissance des entreprises.

L'**affacturage classique** permet aux entreprises de bénéficier de trois services à forte valeur ajoutée : le financement de leurs factures sous 24 heures, la garantie

à 100 % contre les impayés et la gestion intégrale du poste clients (relance, règlement et recouvrement). Les entreprises optimisent leur temps commercial en se concentrant sur leur développement sans se préoccuper du recouvrement.

Les grands donneurs d'ordre peuvent également bénéficier d'une offre de **reverse factoring** leur permettant d'améliorer et de fidéliser leur relation fournisseurs.

Enfin, les offres d'**affacturage confidentiel** permettent aux entreprises de conserver l'exclusivité de leurs relations commerciales au travers de la relance clients, tout en améliorant leur BFR\*\* et leur structure bilantielle.

### DES SERVICES DIGITALISÉS

En relais de la relation avec ses experts sur le terrain, CAL&F développe pour ses clients des services en ligne et des applications mobiles pour simplifier la gestion de leurs opérations courantes.

Première application mobile d'affacturage (smartphone et tablette), Eurofactor Online permet aux entreprises et aux professionnels de consulter leur position de compte en temps réel et de réaliser leurs demandes de financement à n'importe quel moment, de n'importe quel endroit.

\* TPE : Très petite entreprise (moins de 10 salariés et moins de 2 M€ de chiffre d'affaires).  
\*\* BFR : Besoin en fonds de roulement.

# N°1

DE L'AFFACTURAGE EN FRANCE SUR LES OPÉRATIONS DOMESTIQUES

# 62 Mds€

DE CHIFFRE D'AFFAIRES FACTORÉ DONT 36% À L'INTERNATIONAL

# 730

CONTRATS CONCLUS DANS LE CADRE DU PARTENARIAT BPIFRANCE DEPUIS 2010

Données à fin 2014





### CATHERINE GODET

ARCHITECTE À MEAUX (77)

*“Créances Services, la meilleure solution pour les professionnels.”*

Le principe de cession des factures sur Internet est très simple et d'une grande souplesse, à des conditions tout à fait intéressantes. La mise en place du contrat est aussi très rapide et le service clientèle toujours disponible !”



### MURIELLE LUKOWSKI

RESPONSABLE DU PÔLE PROFESSIONNEL DE MEAUX  
CRÉDIT AGRICOLE BRIE PICARDIE

*“Une vraie réponse aux besoins de nos clients.”*

Dans un contexte où les demandes de découvert sont étudiées très attentivement, Créances Services nous permet d'apporter une réponse différente du crédit classique. C'est une alternative intéressante pour les besoins de trésorerie récurrents ou ponctuels, qui peut également intervenir en complément d'un découvert. Et une fois équipés, les professionnels sont complètement autonomes dans leur gestion, puisque tout se passe par Internet, très simplement.”



### GHISLAINE GALICI

CHARGÉE DE DÉVELOPPEMENT CAL&F

*“Notre solution de financement court terme séduit de plus en plus.”*

Créances Services est une solution CAL&F qui est exclusivement distribuée par les Caisses régionales de Crédit Agricole. J'accompagne au quotidien les conseillers professionnels pour qu'ils montent en compétence sur cette offre et pour les mener vers plus d'autonomie dans sa commercialisation. Nous travaillons en étroite collaboration avec le Crédit Agricole Brie Picardie pour poursuivre un seul et même but : le développement commercial et la satisfaction du client tout en maîtrisant les risques. L'augmentation significative du nombre de contrats signés montre que notre solution de financement court terme séduit de plus en plus de clients et de Caisses régionales !”

# 70 000

FACTURES FINANCÉES  
AVEC CRÉANCES SERVICES  
POUR UN MONTANT DE 419 M€

# BESOIN DE PASSER LES FRONTIÈRES ?

## CRÉDIT AGRICOLE LEASING & FACTORING VOUS ACCOMPAGNE À L'INTERNATIONAL

*Grâce à sa présence en Europe et au Maghreb, CAL&F accompagne dans leur développement les entreprises exportatrices et/ou implantées à l'étranger.*

Présent dans 8 pays avec 13 entités, CAL&F travaille en collaboration avec les réseaux bancaires du groupe Crédit Agricole en Europe et dans le bassin méditerranéen, Crédit Agricole CIB et des organismes internationaux spécialisés.

### LEASING : FINANCER LES ENTREPRISES PRÉSENTES À L'ÉTRANGER

En leasing, CAL&F finance les investissements productifs des entreprises ou des filiales locales de grands groupes internationaux. L'activité leasing de CAL&F à l'international a progressé de 11,6% en 2014, avec des solutions qui couvrent tous les secteurs d'activité et types de matériel : transport, travaux publics, machines-outils, locaux professionnels, etc., sans oublier les financements de projets.

Acteur de référence en Pologne, CAL&F est également présent en crédit-bail en Italie, en Espagne, au Maroc, et est adhérent de l'organisme international Unico Lease Network, afin d'accompagner les

clients des banques du Groupe dans leurs investissements à l'étranger.

### SÉCURISER LE DÉVELOPPEMENT À L'INTERNATIONAL DES ENTREPRISES

Pour les entreprises françaises actives à l'export, CAL&F propose une solution globale d'affacturage export : financement des créances sous 24 heures, couverture du risque client, relance et recouvrement dans le respect des règles juridiques et de pratiques locales dans 70 pays. Les entreprises sécurisent leur développement à l'international et bénéficient d'un interlocuteur unique pour la gestion quotidienne des opérations à l'export et domestiques.

### AFFACTURAGE : ACCOMPAGNER LES ENTREPRISES LOCALEMENT

Positionné dans le top cinq des factors européens, CAL&F a vu son activité affacturage progresser à l'international de plus de 10% en 2014 sur un marché dynamique.

Très actif en Allemagne et en Italie, CAL&F se développe en Espagne, au Portugal, en Belgique, en Pologne et plus récemment au Maroc. CAL&F appartient par ailleurs aux réseaux International Factors Group et Factors Chain International.

Grâce à ses entités, CAL&F accompagne les entreprises sur tous les marchés et dans plus de 70 pays dans la gestion de leur portefeuille de créances domestiques ou export.



**THOMAS CHAMBOLLE**

DIRECTEUR FINANCIER DE QUIKSILVER EUROPE,  
LEADER DES ÉQUIPEMENTS DE SURF ET SNOW-BOARD

*“Une solution intelligente qui répond à nos besoins au niveau européen.”*

L'affacturage nous a permis de remplacer nos lignes de découvert non confirmées par un financement sécurisé sur trois ans pour cinq de nos sociétés en France, en Grande-Bretagne, en Espagne et en Allemagne. Par sa compétence et sa réactivité, et avec l'appui du Crédit Agricole Pyrénées Gascogne, CAL&F s'est imposé pour nous proposer une solution intelligente, simple à utiliser et financièrement intéressante.”



**JEAN-MICHEL MINDEGUIA**

CHARGÉ D'AFFAIRES ENTREPRISES  
AU CRÉDIT AGRICOLE PYRÉNÉES GASCogne

*“Quiksilver renforce ses capacités de financement.”*

Le Crédit Agricole Pyrénées Gascogne est un partenaire historique de Quiksilver Europe : nous accompagnons leur développement depuis le tout début, et ce, dans les bons moments comme dans les moins bons. Avec cette opération, le groupe Quiksilver envoie un signal positif à l'ensemble de ses interlocuteurs bancaires et renforce ses capacités de financement à moyen terme.”



**DENIS VEZINET**

INGÉNIEUR COMMERCIAL CAL&F

*“Nous pouvons répondre aux spécificités du client avec des solutions sur mesure.”*

Le Crédit Agricole Pyrénées Gascogne nous a sollicités et nous avons répondu à l'appel d'offres lancé par l'entreprise. Notre proximité avec la Caisse régionale et la relation de confiance qu'elle a nouée au fil des ans avec Quiksilver ont indéniablement joué en notre faveur : nous avons un net avantage en termes de réactivité et de capacité à répondre avec des solutions sur mesure aux spécificités du client.”

# EN DIRECT DES ENTITÉS INTERNATIONALES

## LES POINTS CLÉS DE L'ANNÉE 2014

*Avec ses 13 entités en Europe et au Maghreb, CAL&F dispose de tous les atouts pour accompagner les entreprises dans leur développement.*

### ALLEMAGNE ET BENELUX - AFFACTURAGE

En 2014, sur un marché de l'affacturage outre-Rhin à la fois concurrentiel et mature, Eurofactor Allemagne occupe la quatrième place pour la cinquième année consécutive, et couvre les territoires de l'Allemagne et du Benelux.

En recherche permanente d'excellence relationnelle et opérationnelle, Eurofactor Allemagne a mis en place une plateforme centralisant l'ensemble des opérations import des entités de CAL&F et a reçu de nombreux prix\* soulignant ses compétences dans l'accompagnement des clients étrangers sur le marché allemand et des entreprises allemandes à l'international.

### ESPAGNE - LEASING ET AFFACTURAGE

Dans un contexte économique tendu, Crédit Agricole Leasing Espagne et Eurofactor Espagne ont démontré leur résilience avec un bon maintien de leur activité grâce notamment au lien renforcé avec les banques du Groupe (les Caisses régionales, CACIB, LCL et Bankoa) et de nouveaux partenaires non bancaires, à

l'exemple de John Deere et Econocom pour leur développement en Espagne. Fortement impliqué dans la promotion de l'affacturage en Europe, Eurofactor Espagne, qui fête ses 25 ans en 2015, est prêt pour un nouvel élan.

### ITALIE - LEASING ET AFFACTURAGE

En Italie, deuxième marché du groupe Crédit Agricole en Europe, Crédit Agricole Leasing Italie et Crédit Agricole Commercial Finance Italie accompagnent les clients du Groupe dans leurs projets d'investissements et de gestion du poste clients.

Depuis septembre 2014, les équipes leasing et factoring se sont rapprochées des entités milanaïses du Groupe, favorisant le développement des relations commerciales avec Cariparma, septième réseau bancaire italien et filiale du groupe Crédit Agricole. Les activités du leasing et du factoring progressent en 2014 avec, pour l'affacturage, une croissance supérieure à celle du marché national.

### MAROC - LEASING ET AFFACTURAGE

Dans un contexte complexe pour l'investissement des entreprises, Crédit du Maroc Leasing maintient ses positions en crédit-bail mobilier, avec une belle progression de l'activité sur le marché des professionnels (+ 40 %) et celui des grandes entreprises (+ 18 %).

En avril 2015, Crédit du Maroc Factoring démarre son activité avec une offre d'affacturage pour les entreprises marocaines de toutes tailles.

\* Prix d'import factor de l'année décerné par FCI et prix d'export factor de l'année par IFG.

## POLOGNE – LEASING ET AFFACTURAGE

Dans un contexte économique très favorable à l'investissement des entreprises en Pologne (+ 23,5 % vs 2013), EFL confirme sa position de n° 1 du leasing et affiche de bons résultats en 2014, en particulier sur les secteurs des matériels de transport et des machines-outils.

Régulièrement primé pour la qualité de sa relation clients et ses innovations, EFL gagne différents prix, comme ceux de "Marque financière de l'année"<sup>(1)</sup> et d'"Entreprise proche de ses clients"<sup>(2)</sup>.

Le métier de l'affacturage, également en développement en Pologne, n'est pas en reste avec le prix de "Meilleure entreprise 2014"<sup>(3)</sup> pour sa qualité de service. Ce savoir-faire reconnu, les entités leasing et affacturage le mettent particulièrement au service des clients de Crédit Agricole Bank Polska. C'est le sens de l'accord de coopération pour le développement des ventes croisées, signé récemment, qui renforce les liens entre EFL et Crédit Agricole Bank Polska.

<sup>(1)</sup> Par le journal *Gazeta Finansowa* pour l'offre complète de solutions qui soutient les entreprises polonaises.

<sup>(2)</sup> Par la fondation de l'observatoire de management en Pologne pour son service client.

<sup>(3)</sup> Par le magazine *Bloomberg Businessweek Polska*, dans la catégorie services financiers spécialisés.

## PORTUGAL – AFFACTURAGE

Eurofactor Portugal est le leader portugais de l'affacturage export avec 46 % de part de marché. Un secteur qui devrait encore se développer dans les prochaines années avec la couverture de nouveaux pays, à l'exemple du Brésil en 2014. En 2015, sous le signe du développement, Eurofactor Portugal renouvelle sa marque et repositionne l'ensemble de son dispositif de communication.



# 8

**PAYS D'IMPLANTATION  
EN EUROPE  
ET AU MAGHREB**

# 1 350

**COLLABORATEURS  
DANS LES ENTITÉS  
INTERNATIONALES**

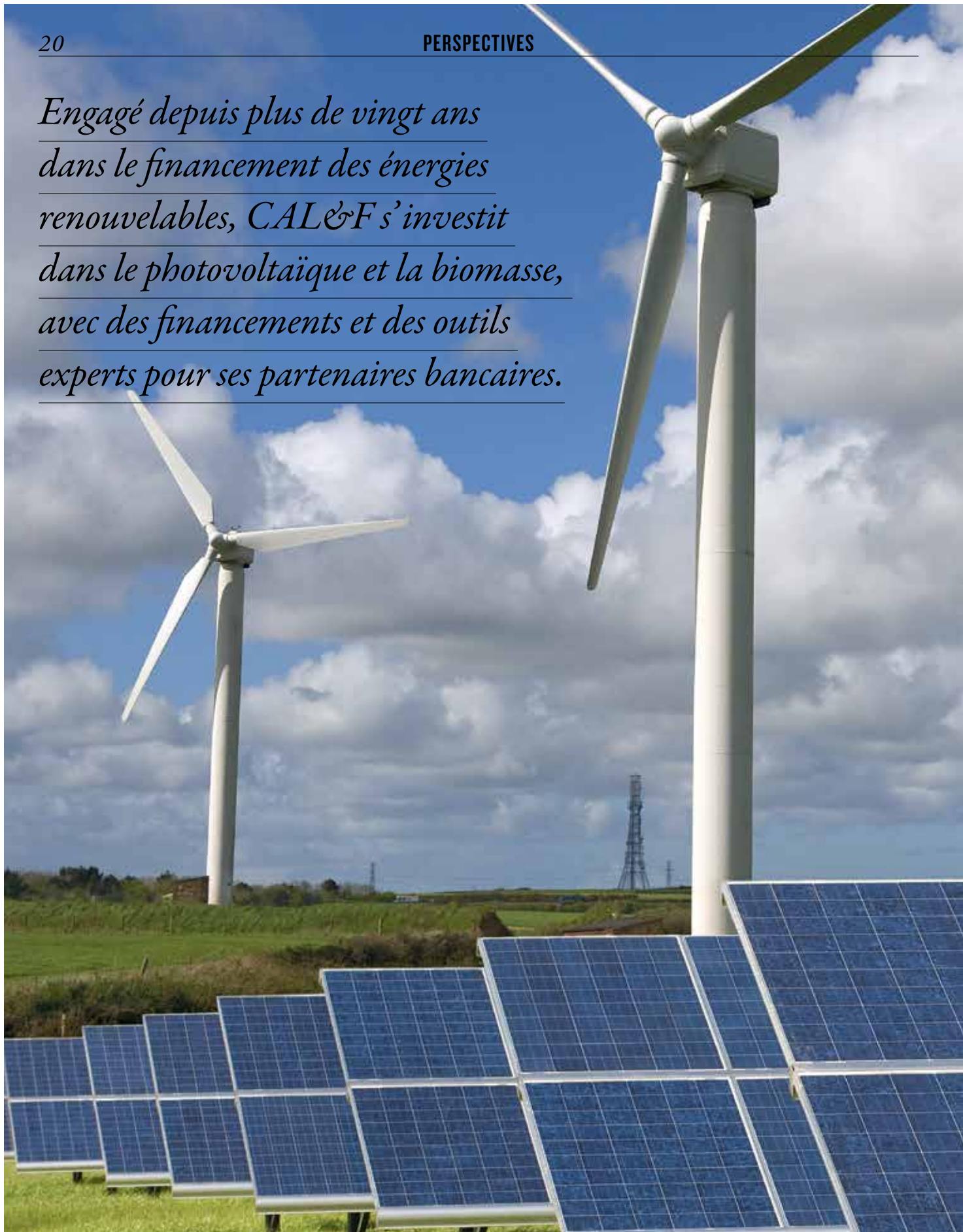
# 64 600

**CLIENTS  
À L'INTERNATIONAL**

# 5,6 Mds€

**D'ENCOURS  
FINANCÉS À  
L'INTERNATIONAL**

*Engagé depuis plus de vingt ans dans le financement des énergies renouvelables, CAL&F s'investit dans le photovoltaïque et la biomasse, avec des financements et des outils experts pour ses partenaires bancaires.*





**CAL&F S'ENGAGE**

**EXCELLENCE  
ET RESPONSABILITÉ**

# CAL&F AGIT POUR L'ENVIRONNEMENT ET LA TRANSITION ÉNERGÉTIQUE

*CAL&F, engagé en faveur du développement durable depuis plus de 20 ans, accompagne les acteurs de la transition énergétique dans des relations de long terme basées sur la proximité, la confiance et le sens des responsabilités sous la marque Unifergie.*

## PROMOUVOIR LE DÉVELOPPEMENT DURABLE

Acteur de référence du financement des énergies renouvelables en France, CAL&F a financé 255 M€ de nouveaux projets dans l'énergie en 2014. Son engagement se poursuit en 2015 avec la création d'un département dédié et la réorganisation de ses offres sous la marque Unifergie. Soucieux d'offrir les meilleures conditions de marché à ses clients, Unifergie leur permet de bénéficier de financements dans le cadre des enveloppes de la Banque Européenne d'Investissement (BEI). En 2014, deux enveloppes ont été accordées : 150 M€ pour financer les infrastructures d'énergie renouvelable et 250 M€ pour la biomasse et la valorisation des déchets.

## ACCOMPAGNER LES ACTEURS DE LA TRANSITION ÉNERGÉTIQUE

Parcs éoliens et photovoltaïques, projets de biomasse et de méthanisation, unités de cogénération, réseaux de chaleur, équipements énergétiques, infrastructures pour l'eau et les déchets, etc., l'expertise juridique, financière et technique de CAL&F est multiple.

Unifergie se met au service des clients agriculteurs, des collectivités et des industriels dans un cadre réglementaire souvent complexe et en mutation. Pour ses partenaires bancaires, Unifergie a développé un outil d'aide à la décision sur les projets en photovoltaïque et un outil expert de préqualification des projets de biomasse.

## AGIR POUR UN FACTORING "VERT"

En affacturage, CAL&F s'engage pour un contrat "vert" en proposant des modes de communication dématérialisés pour les échanges de documents (factures, justificatifs, etc.).

CAL&F est également le leader d'un groupe de travail, sous l'égide de l'ASF\*, qui permettra de développer l'affacturage 100% électronique pour rendre numérique la totalité des échanges et des opérations.

\*ASF : Association des sociétés financières.



*Toutes les offres énergies et développement des territoires sont désormais rassemblées sous la marque Unifergie.*

# 21%

**DE PART DE MARCHÉ  
DES ÉNERGIES  
RENOUVELABLES**

# 2,3 Mds€

**DE FINANCEMENT  
EN DÉVELOPPEMENT  
DURABLE**

Données à fin 2014





## RÉGIS LEJEUNE

MARAÎCHER ET GÉRANT DE LA COGÉ DE KERVISTIC (FINISTÈRE)

*“En finançant mon projet de cogénération, CAL&F m’aide à pérenniser mon exploitation.”*

L’installation d’un cogénérateur, financé en crédit-bail par CAL&F, va me permettre de réduire mes coûts énergétiques et de pérenniser ma jeune exploitation maraîchère. Habitues à financer les projets de cogénération, les équipes d’Unifergie ont été très compétentes techniquement et juridiquement, et la gestion du dossier s’est faite en parfaite coopération entre CAL&F et le Crédit Agricole du Finistère.”



## NATHALIE CADO

CHEF DE SERVICE DÉVELOPPEMENT AGRI PRO  
DU CRÉDIT AGRICOLE DU FINISTÈRE

*“CAL&F dispose d’un savoir-faire incontournable.”*

En dix ans, Unifergie a acquis un savoir-faire incontournable en matière de financement de systèmes de cogénération. Pour les exploitants, c’est un vrai plus d’avoir un conseiller extérieur qui maîtrise la technologie, connaît les fournisseurs, vérifie les contrats et sécurise le montage global. Pour le Crédit Agricole, c’est un moyen d’accompagner ses clients dans le développement de leur exploitation, sur des projets en phase avec les domaines d’excellence du Groupe.”



## PHILIPPE BOURET

INGÉNIEUR COMMERCIAL CAL&F

*“Notre rôle est d’accompagner nos clients.”*

Informé et conseiller une exploitation maraîchère dans le financement d’une centrale de cogénération, c’est pour Unifergie, en partenariat avec la Caisse régionale, remplir son rôle d’expert. Monsieur Lejeune, ayant eu connaissance de notre savoir-faire, nous a accordé sa confiance pour l’accompagner dans son projet d’installation d’une cogénération. Les économies réalisées sur sa facture énergétique – jusqu’à 40 % par an – devraient lui permettre de passer sereinement les 12 prochaines années.”

# N°2

EN FINANCEMENT  
DE PROJETS DE  
DÉVELOPPEMENT  
DURABLE EN FRANCE

# 2 415 MW

DE PUISSANCE ÉLECTRIQUE  
PRODUITE À PARTIR D’ÉNERGIES  
RENOUVELABLES PERMETTANT  
L’ALIMENTATION DE 950 000 FOYERS

# CAL&F S'ENGAGE DANS DES DOMAINES D'AVENIR POUR L'HOMME ET L'ÉCONOMIE

*CAL&F est engagé, aux côtés du groupe Crédit Agricole, dans des domaines aux enjeux sociétaux et économiques majeurs comme l'agriculture et l'agroalimentaire ainsi que la santé et le vieillissement.*

## FINANCER L'AGRICULTURE ET L'AGROALIMENTAIRE

Première banque du monde agricole et premier prêteur de la filière agroalimentaire, le Crédit Agricole offre une gamme complète de solutions de financement pour les agriculteurs, qui intègre les offres en leasing et en affacturation de CAL&F dédiées au financement des équipements et à la gestion du poste clients. Avec les formules de crédit-bail et de location Agilor proposées par les concessionnaires de matériels, les agriculteurs bénéficient de financements performants pour des équipements neufs ou d'occasion. CAL&F contribue aussi au partenariat du Groupe avec John Deere, leader mondial du machinisme agricole, et gère l'affacturation d'un nombre croissant de coopératives dans le secteur agroalimentaire. Jusqu'alors réservée au marché des professionnels, l'offre Créances Services est à présent disponible sur le marché des agriculteurs.

Parfaitement adaptée pour les activités en circuit court, l'offre Créances Services permet aux agriculteurs d'être financés sous 24h en cédant en ligne les factures de leur choix.

## SOUTENIR LES ACTEURS EN SANTÉ ET VIEILLISSEMENT

Dans le domaine de la santé et du vieillissement, CAL&F offre des solutions en crédit-bail mobilier (financement de matériel médical, d'ambulances...) et en crédit-bail immobilier (financement d'équipements hospitaliers, de maisons de retraite, d'Ehpad, de cliniques...).

CAL&F intervient également dans le secteur privé ou dans le financement du secteur public et de ses partenaires privés (partenariats publics-privés, délégations de services publics...).

Dans tous les domaines, CAL&F adapte son ingénierie financière et juridique, en fonction du cahier des charges fourni, pour offrir à ses clients des montages innovants et performants en termes de coûts, de délais et de qualité du service rendu.

# 220 M€

DE NOUVEAUX FINANCEMENTS  
EN MACHINISME AGRICOLE  
MISE EN PLACE PAR CAL&F  
EN 2014

# 292

ÉTABLISSEMENTS  
DE SANTÉ FINANCÉS  
POUR UN ENCOURS  
DE 773 M€



## JEAN-MATTHIEU COTTIN

DIRECTEUR GÉNÉRAL ADJOINT DU GROUPE SINOUÉ,  
SPÉCIALISÉ EN PSYCHIATRIE ET EN SANTÉ MENTALE

*“CAL&F, partenaire dans la construction de nos deux nouvelles cliniques.”*

Pour le financement des cliniques psychiatriques de Garches et de Seyssins, nous avons fait appel à CAL&F afin de bénéficier de leur expertise immobilière. Dans les deux cas, nous avons également profité de la souplesse de leur montage, de leur assistance et de leur engagement qui ne s'est jamais démenti. Pleinement satisfaits de cet accompagnement, nous envisageons de leur confier un nouveau projet en partenariat.”



## AUDREY BOUILLET

CHARGÉE D'AFFAIRES ENTREPRISES, LCL VAL-DE-SEINE

*“Montrer notre expertise dans le montage d'opérations complexes.”*

L'intervention de CAL&F dans un domaine d'excellence du Groupe nous a permis de montrer toute l'étendue de notre expertise et de notre savoir-faire dans le montage d'opérations complexes. Cela a aussi consolidé nos liens avec un client d'importance pour LCL, tant au niveau des comptes d'entreprise que de la gestion privée.”



## JEAN-FRANÇOIS JULLIEN

INGÉNIEUR COMMERCIAL CAL&F

*“Un bel exemple de coopération au sein du Groupe.”*

Le financement des cliniques du groupe Sinoué est un bel exemple de coopération au sein du groupe Crédit Agricole avec LCL et sa filiale Interfimo, la banque des professions libérales. Grâce à une structuration particulière au niveau des apports, des loyers et des valeurs résiduelles, nous avons répondu aux attentes du client en matière financière, mais aussi au niveau technique, avec l'intervention de nos services construction et juridique.”

# 17

ÉTABLISSEMENTS POUR  
PERSONNES ÂGÉES DÉPENDANTES  
(EHPAD) FINANCÉS DEPUIS 2005  
POUR UN TOTAL DE 1 400 LITS

# UNE ENTREPRISE RESPONSABLE

## ENVERS SES COLLABORATEURS ET LA SOCIÉTÉ

La démarche FReD engagée par CAL&F vise à mesurer les progrès en matière de RSE (Responsabilité sociétale et environnementale).

Elle repose sur 3 piliers qui comportent chacun 5 actions à mener sur une ou plusieurs années :

### FIDES

POUR LA CONFORMITÉ ET LES RELATIONS CLIENTS

### RESPECT

POUR LES RESSOURCES HUMAINES

### DEMETER

POUR LE VOLET ENVIRONNEMENTAL

*Tant dans sa gestion des ressources humaines que dans ses actions de mécénat, CAL&F est une entreprise socialement responsable qui favorise l'égalité et la solidarité.*

### AFFIRMER SA RESPONSABILITÉ SOCIÉTALE

Comme l'ensemble des entités du groupe Crédit Agricole, CAL&F est engagé dans la démarche de responsabilité sociétale et environnementale FReD, un programme de 15 actions. La reconnaissance des clients, la lutte contre la fraude, la dématérialisation des factures, la réduction des émissions de CO<sub>2</sub> dues aux transports ou encore le recyclage des téléphones portables en font partie. Signataire de la Charte de la diversité, CAL&F favorise depuis plusieurs années l'égalité professionnelle hommes/femmes au sein de ses effectifs et l'insertion des jeunes. Pour l'emploi de personnes en situation de handicap, des actions de sensibilisation sont régulièrement menées auprès des collaborateurs. Avec près de 6 % de sa masse salariale investie chaque année dans le développement des compétences, CAL&F poursuit également ses efforts de formation dans tous les domaines. En 2014, pour la 4<sup>e</sup> année consécutive, des collaborateurs participent à une

formation diplômante, en collaboration avec Neoma Business School (Rouen).

### SOUTENIR LA SOLIDARITÉ

CAL&F poursuit sa politique de mécénat en valorisant et en soutenant financièrement l'engagement de ses collaborateurs dans des actions solidaires au travers des Coups de pouce lancés en 2014.

Partenaire de l'association Nos Quartiers ont des Talents depuis 2008, CAL&F a également aidé près de 70 jeunes diplômés issus de quartiers dits "sensibles" à trouver un emploi. Cette volonté d'associer les salariés à un acte citoyen se retrouve dans la Course contre la faim, organisée par Action contre la faim et à laquelle CAL&F participe depuis 3 ans.

CAL&F est enfin partenaire, aux côtés de LCL, de Mécénat Chirurgie Cardiaque qui finance des opérations pour des enfants malades ou atteints de malformations cardiaques, et de Sylvain, association de salariés de Crédit Agricole S.A., qui lutte contre les maladies orphelines, en recyclant les anciens téléphones portables.

# 34 000

HEURES DE FORMATION EN 2014 POUR LES COLLABORATEURS CAL&F

# 5

ASSOCIATIONS SOUTENUES DANS LE CADRE DES COUPS DE POUCE SOLIDAIRES





### STÉPHANIE CHOUTEAU

RESPONSABLE DU MANAGEMENT DES CARRIÈRES ET DES TALENTS

*“Un projet original et audacieux.”*

Dans le cadre de nos actions pour l'emploi des personnes handicapées, nous avons souhaité sensibiliser les collaborateurs de CAL&F en leur proposant une action ludique et culturelle : la danse. Avec les équipes RH de CAL&F et grâce à la mobilisation des collaborateurs, nous avons pu mettre en place un projet original et audacieux et, au final, démontrer que 'n'est pas handicapé celui qu'on croit' !”



### ÉRIC AUBERT

GESTIONNAIRE RESSOURCES HUMAINES

*“Une formidable mobilisation.”*

Le concours des FReD Awards a récompensé en 2014 les plans d'actions les plus innovants, participatifs et ambitieux. Les 13 entités du Groupe, qui ont déployé la démarche FReD, ont participé et plus de 1 500 collaborateurs du Groupe ont voté. Avec son flashmob, CAL&F a remporté le prix de l'action la plus ambitieuse dont l'objectif était de changer le regard sur le handicap. Mobilisation réussie !”



En 2014, 22 salariés de CAL&F ont participé à la course organisée par Action contre la faim.



Partenaire de l'association Nos Quartiers ont des Talents, CAL&F a aidé près de 70 jeunes diplômés à trouver un emploi.



Avec les Coups de pouce solidaires, CAL&F soutient financièrement des collaborateurs dans leurs projets associatifs.

*Nouveaux produits,  
nouveaux contrats,  
nouvelles récompenses,  
nouveaux résultats,  
CAL&F innove  
en 2014 pour toujours  
mieux servir ses clients.*



[ FAITS & CHIFFRES ]  
**L'ACTIVITÉ 2014  
DE CRÉDIT AGRICOLE  
LEASING & FACTORING**

# SATISFACTION CLIENT



L'association FCI (Factors Chain International) a décerné pour la 5<sup>e</sup> fois consécutive le prix de Best Import Factor of the Year à Eurofactor Allemagne, en juin 2014.



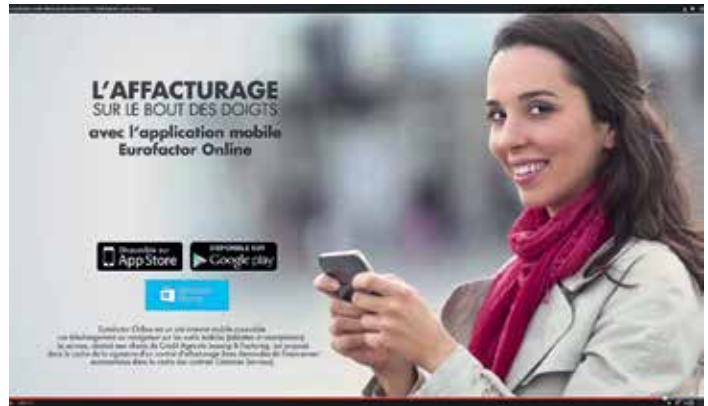
CAL&F implique ses clients dans le développement de ses solutions futures en les conviant à tester Eurofactor Online sur smartphone et tablette. CAL&F capitalise ensuite sur les propositions d'évolution apportées pour enrichir les nouvelles versions de l'application mobile.



En Pologne, EFL, l'entité leasing de CAL&F, est élue pour la 2<sup>e</sup> fois entreprise financière de l'année 2014 par le journal financier *Gazeta Finansow*, en février 2014. En novembre 2014, Crédit Agricole Commercial Finance, filiale factoring, reçoit un prix du magazine *Bloomberg Businessweek Polska* et son manager, Stanislaw Atanasow, entre dans les "25 meilleurs managers dans le monde de la finance" du magazine *Polish Market*.



# INNOVATION



Lancement d'Eurofactor Online, première application mobile d'affacturage compatible tous supports (smartphone ou tablette), tous systèmes d'exploitation.

Nouveaux sites. CAL&F lance trois nouveaux sites Internet : son site institutionnel, un site dédié au leasing et un site dédié au factoring.

Créances Services Agri, une nouvelle offre d'affacturage dédiée aux agriculteurs.



Crédit Agricole Leasing & Factoring célèbre en 2014 les 50 ans de l'affacturage en France et réunit toutes ses activités d'affacturage sous une marque unique, Eurofactor.

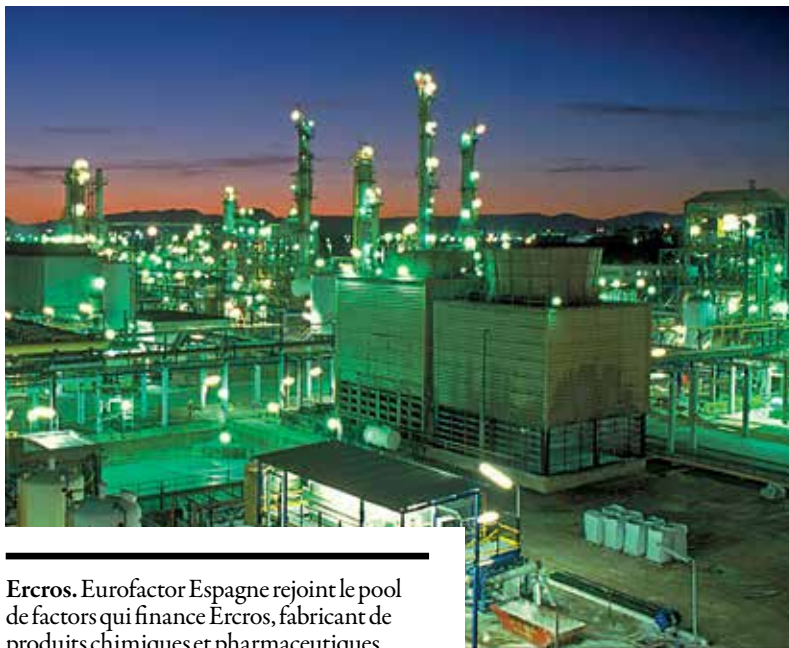
# NOUVELLES RÉFÉRENCES



**Wattrelos.** Pose de la première pierre de la modernisation de l'Ehpad de Wattrelos, près de Lille, financé à hauteur de près de 10 M€ par CAL&F avec le Crédit Agricole Nord de France.



**Moselle.** Deux collèges réhabilités via un financement de 37 M€ dans le cadre d'un partenariat public-privé avec le Conseil général de Moselle.



**Norske Skog Golbey.** L'usine vosgienne du leader mondial du papier de presse et de communication signe un contrat d'affacturage avec CAL&F et se rapproche de LCL.



**Ercros.** Eurofactor Espagne rejoint le pool de facteurs qui finance Ercros, fabricant de produits chimiques et pharmaceutiques.



**Belvesol.** Altergie et Ténergie, entreprises spécialisées dans le développement et l'exploitation de centrales de production d'énergie renouvelable, ont fait appel à CAL&F, au Crédit Agricole du Languedoc et à Bpifrance pour le financement de trois nouvelles centrales photovoltaïques.

**Château Pavie.** En signant un contrat de crédit-bail immobilier et un contrat de crédit-bail mobilier portés par CAL&F et le Crédit Agricole Aquitaine, le domaine Château Pavie, Premier Grand Cru classé "A", investit dans des travaux de rénovation et un nouveau chai.



**Kion,** loueur de chariots élévateurs en Espagne, a signé avec Crédit Agricole Leasing Espagne une ligne de crédit-bail mobilier de 2,5 M€, en collaboration avec Crédit Agricole CIB et LCL.



**Tanaro Power.** La filiale italienne de leasing de CAL&F accompagne la société Tanaro Power dans la construction d'une centrale hydroélectrique à Santa Vittoria d'Alba dans la région du Piémont.

# LA GOUVERNANCE DE CAL&F

---



De gauche à droite : Bernard Muselet, Hubert Cunin, Bruno Desplanques, Philippe Carayol, Eugénie Aurange, Dominique de Lastelle, Stéphane Faijean, Hervé Varillon, Didier Estèbe, François Tinel et Franck Poncin

---

## COMITÉ DE DIRECTION

**Philippe Carayol,**  
directeur général

**Bernard Muselet,** directeur général  
adjoint en charge du développement

**Hervé Varillon,** directeur général  
adjoint en charge du fonctionnement

**Eugénie Aurange,** directeur du  
développement, du marketing  
et de la communication

**Bruno Desplanques,**  
directeur des systèmes  
d'information

**Stéphane Faijean,**  
directeur de la gestion, du  
contentieux et du recouvrement

**Dominique de Lastelle,**  
directeur des ressources humaines

**Didier Estèbe,** directeur commercial

**Franck Poncin,**  
directeur des engagements  
et de la recommercialisation

**François Tinel,** directeur financier

**Hubert Cunin,** directeur des  
contrôles permanents et des risques

**CONSEIL D'ADMINISTRATION**

**Jean-Pierre Paviet,**  
président du conseil d'administration  
de Crédit Agricole Leasing  
& Factoring, président de  
la Caisse régionale  
de Crédit Agricole des Savoie

**Olivier Belorgey,**  
directeur de la gestion financière,  
direction finance groupe de  
Crédit Agricole S.A.

**Guy Bernfeld,**  
directeur général délégué  
de Crédit Agricole Immobilier

**Olivier Constantin,**  
directeur de la banque  
des entreprises et de la  
gestion de fortune de LCL

**Bruno de Laage,**  
directeur général délégué  
de Crédit Agricole S.A.

**Nicolas Langevin,** directeur  
général de la Caisse régionale  
de Crédit Agricole Centre-Ouest

**Guillaume Lefebvre,** responsable  
de la direction des régions de France  
de Crédit Agricole CIB

**Guilhem Nouvel-Alaux,**  
directeur des marchés et des  
offres au sein du pôle Caisses  
régionales de Crédit Agricole S.A.

**Jean-Jacques Raffy,**  
président de la Caisse régionale de  
Crédit Agricole Nord Midi-Pyrénées

**Guillaume Rousseau,** directeur  
général de la Caisse régionale  
du Crédit Agricole Brie Picardie

**Renée Talamona,**  
directeur général de la Caisse  
régionale du Crédit Agricole Lorraine

**Frédéric Thomas,**  
directeur général de la Caisse  
régionale de Crédit Agricole  
Normandie-Seine

# RÉSULTATS FINANCIERS\*

*Avec un produit net bancaire  
stable, des charges d'exploitation  
et un coût du risque en baisse,  
CAL&F poursuit sa reprise  
et augmente fortement  
son résultat net en 2014.*

En 2014, le produit net bancaire (PNB) de CAL&F reste quasiment stable à 530,2 M€ (-0,2%). En France, le PNB recule en leasing (-5,1%), en raison de la contraction des encours, mais augmente légèrement en factoring (+0,4%), sous l'effet de la croissance du chiffre d'affaires factoré. Le PNB à l'international enregistre, pour sa part, une hausse de 0,2% en leasing et 4,7% en affacturage.

VISION LIGNE  
MÉTIER\*

**530,2 M€**  
PRODUIT NET  
BANCAIRE

**95,8 M€**  
RÉSULTAT NET  
PART DU GROUPE

## DES COÛTS EN BAISSE, UN RÉSULTAT EN HAUSSE

Les frais généraux de CAL&F baissent de 2% en 2014, soit une économie de 6,1 M€ par rapport à 2013. Pour sa part, le coefficient d'exploitation passe à 55,2% (-101 points de base). L'année 2014 est également marquée par une forte baisse du coût du risque (-30%), qui représente désormais 38 pdb\*\* de l'encours moyen financé (-15 pdb vs 2013). Cette diminution est imputable au métier du leasing pour lequel le coût du risque baisse de 33,5 M€ alors qu'il progresse de 1,2 M€ en factoring. Grâce au maintien du PNB et à la baisse des charges, le résultat brut d'exploitation augmente de 2% à 237,7 M€ en 2014. Avec la diminution du coût du risque et la baisse de l'impôt liée à des éléments exceptionnels (Pologne, Grèce), le résultat net part du Groupe de CAL&F s'élève à 95,8 M€, en hausse de 57% par rapport à 2013.

\* Vision ligne métier leasing et factoring France et international au sein du groupe Crédit Agricole S.A. : périmètre de consolidation CAL&F (cf p.36), EFL S.A. (Pologne), Crédit Agricole Leasing Italia ainsi que Crédit du Maroc Leasing  
\*\* Point de base

# BILAN 2014

Au 31 décembre 2014, **le périmètre de consolidation de CAL&F** comprenait les sociétés suivantes :

## Sociétés intégrées globalement :

Auxifip - Crédit Agricole Leasing & Factoring - Crédit Agricole Leasing Espagne - Eurofactor AG (Allemagne) - Eurofactor Hispania - Eurofactor Italia - Eurofactor Portugal - Eurofactor SA-NV (Benelux) - Finamur - Green FCT Lease - Lixxbail - Lixxcourtage - Lixxcrédit - New Theo Plc (UK) - Teotys - Theofinance LTD - Theofinance SA - Unifergie

## Sociétés mises en équivalence :

Crédit Agricole Leasing Italia - Crédit du Maroc Leasing - Tunisie Factoring

## Sociétés sorties du périmètre de consolidation au 31 décembre 2014

Crédit Agricole Leasing & Factoring a procédé à la cession de sa filiale grecque Crédit Agricole Leasing Hellas, avec une date d'effet au 30 octobre 2014.

Cette opération scelle le processus de désengagement entamé par le groupe Crédit Agricole S.A. en 2012, via la cession des activités bancaires d'Emporiki Bank.

Les états financiers intègrent les comptes de Crédit Agricole Leasing Hellas jusqu'à fin septembre 2014, les variations constatées sur le mois d'octobre n'ayant pas d'impact sur la présentation des états financiers.

<b>ACTIF</b> _ EN MILLIERS D'EUROS	31/12/2014	31/12/2013
Caisse, banques centrales	27 445	24 307
Actifs financiers à la juste valeur par résultat		
Instruments dérivés de couverture	5 100	6 443
Actifs financiers disponibles à la vente	95 659	102 390
Prêts et créances sur les établissements de crédit	913 579	1 154 283
Prêts et créances sur la clientèle	18 083 655	18 790 576
Écart de réévaluation des portefeuilles couverts en taux	134 985	88 413
Actifs financiers détenus jusqu'à l'échéance		
Actifs d'impôts courants et différés	9 755	30 099
Comptes de régularisation et actifs divers	313 852	341 606
Actifs non courants destinés à être cédés		
Participations dans les entreprises mises en équivalence	22 341	16 841
Immeubles de placement	40 725	58 880
Immobilisations corporelles	38 955	48 683
Immobilisations incorporelles	11 773	12 977
Écarts d'acquisition	62 327	62 327
<b>TOTAL DE L'ACTIF</b>	<b>19 760 151</b>	<b>20 737 825</b>

<b>PASSIF</b> _ EN MILLIERS D'EUROS	31/12/2014	31/12/2013
Banques centrales		
Passifs financiers à la juste valeur par résultat		12
Instruments dérivés de couverture	145 028	102 216
Dettes envers les établissements de crédit	14 623 379	15 178 834
Dettes envers la clientèle	242 365	382 810
Dettes représentées par un titre	676 907	1 066 074
Écart de réévaluation des portefeuilles couverts en taux		
Passif d'impôts courants et différés	170 864	139 868
Comptes de régularisation et passifs divers	1 115 235	1 189 406
Dettes liées aux actifs non courants destinés à être cédés		
Provisions techniques des contrats d'assurance		
Provisions	79 947	66 907
Dettes subordonnées	429 088	438 066
<b>TOTAL DETTES</b>	<b>19 801 897</b>	<b>20 000 934</b>
<b>CAPITAUX PROPRES</b>		
Capitaux propres part du Groupe	1 277 281	1 173 577
Capital et réserves liées	679 024	749 318
Réserves consolidées	425 385	362 699
Gains et pertes comptabilisés directement en capitaux propres	-682	-1 131
Résultat de l'exercice	173 554	62 691
Participations ne donnant pas le contrôle	56	55
<b>TOTAL CAPITAUX PROPRES</b>	<b>1 277 338</b>	<b>1 173 632</b>
<b>TOTAL DU PASSIF</b>	<b>19 760 151</b>	<b>20 737 825</b>

# COMPTE DE RÉSULTAT 2014

EN MILLIERS D'EUROS	31/12/2014	31/12/2013
Intérêts et produits assimilés	653 106	713 224
Intérêts et charges assimilées	-337 035	-397 406
Commissions (produits)	136 321	138 202
Commissions (charges)	-30 338	-33 637
Gains ou pertes nets sur instruments financiers à la juste valeur par résultat	287	83
Gains ou pertes nets sur actifs financiers disponibles à la vente	-353	1 875
Produits des autres activités	248 560	301 139
Charges des autres activités	-227 034	-278 657
<b>PRODUIT NET BANCAIRE</b>	<b>443 514</b>	<b>444 823</b>
Charges générales d'exploitation	-243 598	-247 788
Dotations aux amortissements et aux dépréciations des immobilisations incorporelles et corporelles	-5 968	-6 265
<b>RÉSULTAT BRUT D'EXPLOITATION</b>	<b>193 948</b>	<b>190 770</b>
Coût du risque	-44 735	-77 513
<b>RÉSULTAT D'EXPLOITATION</b>	<b>149 213</b>	<b>113 257</b>
Quote-part du résultat net des entreprises mises en équivalence	519	518
Gains ou pertes sur autres actifs		
Variations de valeur des écarts d'acquisition		
<b>RÉSULTAT COURANT AVANT IMPÔT</b>	<b>149 378</b>	<b>113 775</b>
Impôt sur le résultat	-45 936	-51 083
Résultat net d'impôt des activités arrêtées		
<b>RÉSULTAT NET</b>	<b>173 555</b>	<b>62 692</b>
Intérêts minoritaires	-1	-1
<b>RÉSULTAT NET PART DU GROUPE</b>	<b>173 554</b>	<b>62 691</b>

# RAPPORT DES COMMISSAIRES AUX COMPTES SUR LES COMPTES CONSOLIDÉS

Aux Actionnaires,

En exécution de la mission qui nous a été confiée par votre Assemblée générale, nous vous présentons notre rapport relatif à l'exercice clos le 31 décembre 2014 sur :

- le contrôle des comptes consolidés de la société Crédit Agricole Leasing & Factoring, tels qu'ils sont joints au présent rapport,
- la justification de nos appréciations,
- les vérifications et informations spécifiques prévues par la loi.

Les comptes consolidés ont été arrêtés par le Conseil d'Administration. Il nous appartient, sur la base de notre audit, d'exprimer une opinion sur ces comptes.

## OPINION SUR LES COMPTES CONSOLIDÉS

Nous avons effectué notre audit selon les normes d'exercice professionnel applicables en France ; ces normes requièrent la mise en œuvre de diligences permettant d'obtenir l'assurance raisonnable que les comptes consolidés ne comportent pas d'anomalies significatives. Un audit consiste à vérifier, par sondages ou au moyen d'autres méthodes de sélection, les éléments justifiant des montants et informations figurant dans les comptes consolidés. Il consiste également à apprécier les principes comptables suivis, les estimations significatives retenues et la présentation d'ensemble des comptes. Nous estimons que les éléments que nous avons collectés sont suffisants et appropriés pour fonder notre opinion.

Nous certifions que les comptes consolidés sont, au regard du référentiel IFRS, tel qu'adopté dans l'Union européenne, réguliers et sincères et donnent une image fidèle du patrimoine, de la situation financière, ainsi que du résultat de l'ensemble constitué par les personnes et entités comprises dans la consolidation.

Sans remettre en cause l'opinion exprimée ci-dessus, nous attirons votre attention sur la note 1.1 "Normes applicables et comparabilité" de l'annexe aux comptes consolidés qui expose les changements de méthodes résultant de l'application de nouvelles normes et interprétations appliquées à compter du 1<sup>er</sup> janvier 2014.

## JUSTIFICATION DES APPRÉCIATIONS

En application des dispositions de l'article L. 823-9 du code de commerce relatives à la justification de nos appréciations, nous portons à votre connaissance les éléments suivants :

- Comme indiqué dans les notes 1, 3.1, 4.8 et 5.6 de l'annexe, Crédit Agricole Leasing & Factoring constitue des dépréciations pour couvrir les risques de crédit inhérents à ses activités. Dans le cadre de notre appréciation des estimations significatives retenues pour l'arrêté des comptes, nous avons revu les processus mis en place par la direction pour identifier et évaluer les risques de non-recouvrement et leur couverture par des dépréciations sur base individuelle et collective.

- Crédit Agricole Leasing & Factoring procède à d'autres estimations dans le cadre habituel de la préparation de ses états financiers, comme exposé dans la note 1 de l'annexe, qui portent notamment sur les charges liées aux régimes de retraites et avantages sociaux futurs, les provisions pour risques opérationnels, les provisions pour risques juridiques, la dépréciation des écarts d'acquisition et les impôts différés.

Nos travaux ont consisté à examiner les méthodes et les hypothèses retenues telles que décrites dans la note 1.3 de l'annexe aux états financiers et à apprécier les évaluations qui en résultent.

Les appréciations ainsi portées s'inscrivent dans le cadre de notre démarche d'audit des comptes consolidés, pris dans leur ensemble, et ont donc contribué à la formation de notre opinion exprimée dans la première partie de ce rapport.

## VÉRIFICATIONS ET INFORMATIONS SPÉCIFIQUES

Nous avons également procédé, conformément aux normes d'exercice professionnel applicables en France, à la vérifica-

tion spécifique prévue par la loi des informations données dans le rapport sur la gestion du groupe.

Nous n'avons pas d'observation à formuler sur leur sincérité et leur concordance avec les comptes consolidés.

Fait à Paris-La Défense et Courbevoie,  
le 8 avril 2015

Les commissaires aux comptes :

**Valérie MEEUS**  
**Hassan BAAJ**  
**Ernst & Young Et Autres**

**Anne VEAUTE**  
**Mazars**

ERNST & YOUNG ET AUTRES  
1/2 place des Saisons  
92400 Courbevoie  
Paris-La Défense 1  
S.A.S. à capital variable

MAZARS  
61 rue Henri Regnault  
92400 Courbevoie  
Tél. +33 (0) 1 49 97 60 00  
Fax +33 (0) 1 49 97 60 01  
Société anonyme  
d'expertise comptable  
et de commissariat  
aux comptes  
Capital de 8 320 000 euros  
RCS Nanterre B 784 824 153



# CAL&F EN FRANCE ET À L'INTERNATIONAL

## SIÈGE SOCIAL

12 place des États-Unis  
92120 Montrouge  
Tél. 01 43 23 70 00

## ÎLE-DE-FRANCE

Immeuble Bervil  
c/o Crédit Agricole Île-de-France  
12 rue Villiot  
75012 Paris  
Tél. leasing 01 43 23 38 63  
Tél. factoring 01 57 72 26 29

## NORD-EST

Immeuble Le Crystal  
38 place Vauban  
59777 Euralille  
Tél. leasing 03 28 04 34 50  
Tél. factoring 03 28 36 82 20

## SUD-EST

1 rue Pierre-de-Truchis-de-Lays  
69410 Champagne-  
au-Mont-d'Or  
Tél. leasing 04 72 72 59 00  
Tél. factoring 04 78 63 67 40

## SUD SUD-OUEST

2 rue Cabanis  
BP 60058  
31241 L'Union Cedex  
Tél. leasing 05 34 40 13 30  
Tél. factoring 05 61 23 17 89

## GRAND OUEST

8 bis rue de la Garde  
CS 93554  
44335 Nantes Cedex 3  
Tél. leasing 02 40 48 81 80  
Tél. factoring 02 40 35 68 34

## ALLEMAGNE

**Eurofactor**  
Bajuwarenring 3  
82041 Oberhaching bei  
München  
Tél. +49 89 959095-0  
www.eurofactor.de

## BELGIQUE

**Eurofactor**  
Rue du Trône 60  
1050 Bruxelles  
Tél. +32 2 643 63 63  
www.eurofactor.be

## ESPAGNE

**Crédit Agricole Leasing**  
1 paseo de la Castellana  
28046 Madrid  
Tél. +34 91 782 02 10  
www.ca-leasing.es

## Eurofactor

1 paseo de la Castellana  
28046 Madrid  
Tél. +34 91 781 90 80  
www.eurofactor.es

## ITALIE

**Crédit Agricole Leasing**  
Via Imperia 37  
20150 Milano  
Tél. +39 02 84 770 233  
www.ca-leasing.it

## Crédit Agricole Commercial Finance

Via Imperia 37  
20150 Milano  
Tél. +39 02 890 40 000  
www.ca-commercialfinance.it

## MAROC

**Crédit du Maroc Leasing**  
201 bd Mohamed-Zerkouni  
20100 Casablanca  
Tél. +212 5 22 36 05 60

## Crédit du Maroc Factoring

203 boulevard Bourgogne  
20100 Casablanca  
+212 5 22 79 36

## POLOGNE

### EFL

Plac Orlat Lwowskich 1  
53-605 Wrocław  
Tél. +48 71 377 77 77 02  
www.efl.pl

### Crédit Agricole

### Commercial Finance

Ul. Walicow 11  
00-851 Warszawa  
Tél. +48 22 583 95 08  
www.ca-commercialfinance.pl

## PORTUGAL

### Eurofactor

Edifício Omni  
Av. Duque d'Ávila, 141, 3º Dto  
1050 - 081 Lisboa  
Tél. +351 21 319 00 10  
www.eurofactor.pt

Retrouvez CAL&F  
sur votre mobile  
en flashant ce code.



## LES SITES INTERNET

@ Site institutionnel  
www.ca-leasingfactoring.com

@ Sites internet leasing  
Crédit Agricole Leasing:  
www.ca-leasing.fr  
LCL Leasing: leasing.lcl.fr  
Lixxbail: www.lixxbail.fr  
Unifergie: www.unifergie.fr  
Etica: www.etica.fr

@ Sites internet factoring  
Eurofactor :  
www.eurofactor.com  
LCL Eurofactor :  
eurofactor.lcl.fr

Retrouvez CAL&F  
sur votre mobile  
en flashant ce code.



## LES SITES INTERNET

@ Site institutionnel  
[www.ca-leasingfactoring.com](http://www.ca-leasingfactoring.com)

@ Sites internet leasing  
Crédit Agricole Leasing :  
[www.ca-leasing.fr](http://www.ca-leasing.fr)  
LCL Leasing : [leasing.lcl.fr](http://leasing.lcl.fr)  
Lixxbail : [www.lixxbail.fr](http://www.lixxbail.fr)  
Unifergie : [www.unifergie.fr](http://www.unifergie.fr)  
Etica : [www.etica.fr](http://www.etica.fr)

@ Sites internet factoring  
Eurofactor :  
[www.eurofactor.com](http://www.eurofactor.com)  
LCL Eurofactor :  
[eurofactor.lcl.fr](http://eurofactor.lcl.fr)